

REBLOC 80_8

Standardelement

Einsatzbereich
Permanentes System

Aufstellung
Frei aufgestellt

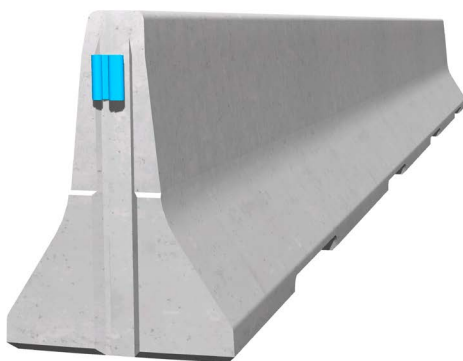
N2 **W3**
geprüft gemäß EN1317-1/2



Aufhaltestufe **N2** (erfüllt auch N1, T2 und T1)
 Wirkungsbereich **W3** (erfüllt auch W4, W5, W6, W7 und W8)
 Anprallheftigkeit **ASI B**

Produktmerkmale & Vorteile

- Verschiedenste Einsatzmöglichkeiten
- Geprüfte Funktionalität und Sicherheit
- Rascher und einfacher Aufbau mit minimalem Logistikaufwand



Permanente Fahrzeugrückhaltesysteme aus Beton dienen der dauerhaften Absicherung im Mittelstreifen und am Fahrbahnrand. Sie schützen zuverlässig vor Durchbrüchen in den Gegenverkehr sowie bewahren außer Kontrolle geratene Fahrzeuge vom Abkommen von der Fahrbahn. So sind Verkehrsteilnehmer und Personen sowie Objekte neben der Fahrbahn umfassend geschützt.

Die integrierte, innovative Kupplung sorgt gemeinsam mit einem durchgängigen Stahlzugband und einem durchdachten Bewehrungssystem für hohe Sicherheit und Praxistauglichkeit. Die einzelnen Elemente werden so zu einer starken Kette verbunden, welche bei einem Fahrzeuganprall die auftretenden Energien und Kräfte sicher ableitet.

Durch die ineinandergreifende Bauweise werden keine losen Teile benötigt. Dies bietet zuverlässigen Schutz vor Vandalismus.

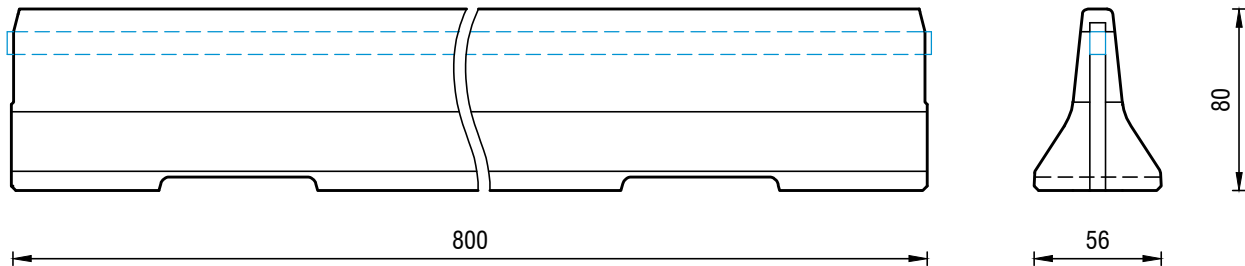
REBLOC 80_8

Standardelement



geprüft gemäß EN1317-1/2

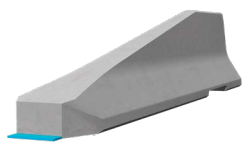
Technische Daten



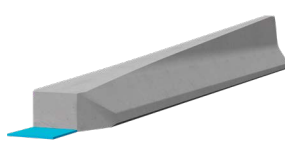
alle Dimensionen in cm

Aufhaltestufe	N2
Wirkungsbereich	W3
Anprallheftigkeit	ASI B
Aufstellung	frei aufgestellt auf Asphalt/Beton
Anfangs- und Endkonstruktion	erforderlich; REBLOC 80_4T (2 x M24 Klebeanker) bzw. REBLOC 80_7T (2 x M24 Klebeanker)
Abmessungen L x B x H in cm	800 x 56 x 80 cm
Gewicht/Element	4.000 kg
Elemente/LKW (24 t)	6 Elemente
Mindestaufbaulänge	112 m (ohne Anfangs- und Endkonstruktion)
Kurvenradien	$r \geq 108$ m, kleinere Radien in Kombination mit REBLOC 80_4 und REBLOC 80_2
Kupplung/freiliegende Stahlteile	voll integriert, feuerverzinkt
CE-Zertifizierung	✓

Systemelemente - kombinierbar



Anfangs-, Endelement
REBLOC 80_4T
(Steigung 1:5)



Anfangs-, Endelement
REBLOC 80_7T
(Steigung 1:12)