

# REBLOC 50H\_LEG

Notfallöffnung für 50H\_12

Einsatzbereich  
**Temporäres System**

Aufstellung  
**Frei aufgestellt**

**T3**

**W4**

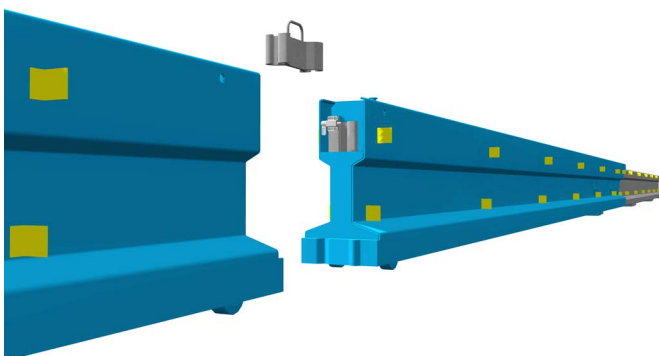
geprüft gemäß EN 1317



Aufhaltstufe **T3** (erfüllt auch T2 und T1)  
 Wirkungsbereich **W4** (erfüllt auch W5, W6, W7 und W8)  
 Anprallheftigkeit **ASI A**

## Produktmerkmale & Vorteile

- Notfallöffnung geprüft gemäß EN 1317 für Durchfahrten bis zu 12 m
- Schnelles und einfaches Öffnen/Schließen ohne Werkzeug (Griffe integriert)
- Im geöffneten und geschlossenen Zustand ragen keine Teile in den Verkehrsraum
- Positionierung der Notfallöffnung an beliebiger Stelle möglich



REBLOC® Temporäre Systeme sorgen für einen reibungslosen Verkehr in unübersichtlichen Verkehrssituationen. Sie trennen die einzelnen Fahrspuren im Baustellenbereich und bieten Schutz für Baustellenpersonal und Verkehrsteilnehmer. Die Unfallgefahr ist im Bereich von Straßenbauarbeiten wesentlich erhöht. Durch die beengte Verkehrsführung wird das Erreichen einer Unfallstelle durch Einsatzfahrzeuge erheblich erschwert.

Für diese beeinträchtigenden Bedingungen wurde die REBLOC® Notfallöffnung entwickelt. Sie ermöglicht ein schnelles und sicheres Öffnen/Schließen der durchgängigen Elementkette ohne zusätzliches Werkzeug.

Die Notfallöffnungselemente werden im Werk vorgefertigt. Dank der ineinandergreifenden REBLOC® Kupplung fügt sich die Notfallöffnung nahtlos in die bestehende Elementkette ein. Die schnelle und einfache Montage kann zu jeder Jahreszeit und bei jeder Witterung erfolgen.

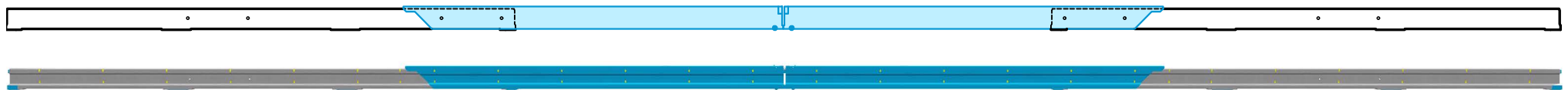
# REBLOC 50H\_EG

Notfallöffnung für REBLOC 50H\_12

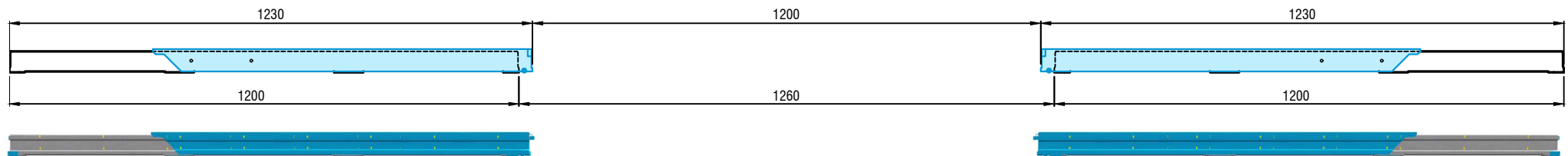


geprüft gemäß EN1317

## Geschlossene Notfallöffnung



## Geöffnete Notfallöffnung



## Technische Daten

alle Dimensionen in cm

Aufhaltestufe	T3
Wirkungsbereich	W4
Anprallheftigkeit	ASI A
Aufstellung	frei aufgestellt auf Asphalt/Beton
Anfangs- und Endkonstruktion	keine erforderlich, optional möglich
Abmessungen L x B x H in cm	1230 x 26 x 55 cm pro Element
Gewicht/Element	2.100 kg
Mindestaufbaulänge	180,6 m (Notfallöffnung + jeweils 6 Standardelemente auf jeder Seite)

Kurvenradien	$r \geq 200$ m
Kupplung/freiliegende Stahlteile	voll integriert, feuerverzinkt
Zubehör	Integrierte Griffe und jeweils 2 Bolzen zur Arretierung pro Element, Zwischenkupplung inkl. Verschluss
Sonstiges	Elastomerunterlagen in Aufstandsfüßen zur Schonung des Fahrbelags Ausrüstung mit beidseitigen Reflektoren zur klaren Linienführung und Erhöhung der Verkehrssicherheit

## REBLOC GmbH

Wiener Straße 662 · 3571 Gars/Kamp · Austria  
 Tel.: +43 (0) 2985 30528 2900  
 Fax: +43 (0) 2985 30528 2901  
 office@rebloc.com

[www.rebloc.com](http://www.rebloc.com)