

REBLOC 80XW_8

Standardelement

Einsatzbereich
Permanentes System

Aufstellung
Frei aufgestellt an unverschieblicher Wand

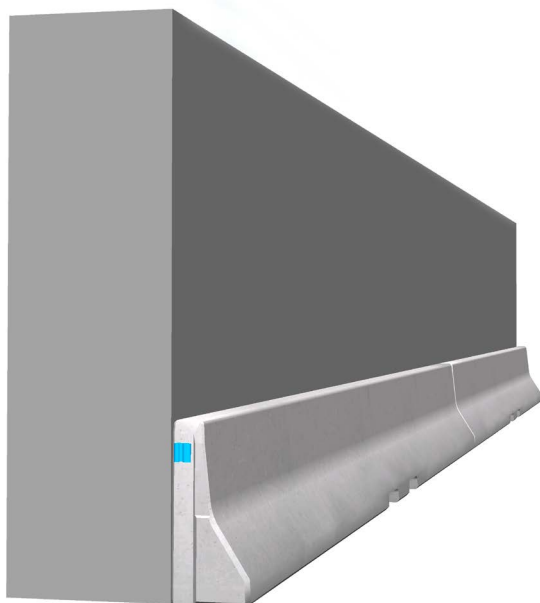
H2 **W1**
geprüft gemäß EN1317-1/2



Aufhaltestufe **H2** (erfüllt auch H1, N1, T3, T2, T1)
 Wirkungsbereich **W1 in Kombination mit unverschieblicher Wand**
 (erfüllt auch W2, W3, W4, W5, W6, W7, W8)
 Anprallheftigkeit **ASI B**

Produktmerkmale & Vorteile

- Optimaler Einsatz entlang bestehender Tunnelwände
- Keine Verankerung erforderlich: frei aufgestelltes System
- Minimale Platzanforderungen dank geringer Systembreite und niedrigem Wirkungsbereich W1
- Hohe Montagegeschwindigkeit verkürzt die Baustellendauer



Das frei aufgestellte System REBLOC 80XW_8 wurde für den Einsatz entlang vertikaler (Tunnel-)Wände entwickelt. Dank der asymmetrischen Bauweise kann es fügenlos vor bestehenden Tunnelwänden positioniert werden. Aufgrund der geringen Systembreite bleibt wertvoller Platz erhalten und eine ausreichende Breite der Fahrspuren ist sichergestellt.

Durch die Positionierung dieser Betonleitwände entlang von Tunnelwänden wird die Anprallheftigkeit von abkommenden Fahrzeugen wesentlich reduziert und damit die Sicherheit der Fahrzeuginsassen gemäß EN 1317 mit ASI B sichergestellt.

Die Elemente werden mit der patentierten REBLOC® Kupplung zu einer starken Kette verbunden. Die hohe Montagegeschwindigkeit verkürzt die Baustellendauer und reduziert die verkehrsbeschränkenden Maßnahmen für den fließenden Verkehr auf ein Minimum. Jedes Element besitzt spezielle Öffnungen für eine effiziente Montage mit Hubstaplern. So kann das System ganz auf Kontakt mit der Rückwand installiert werden.

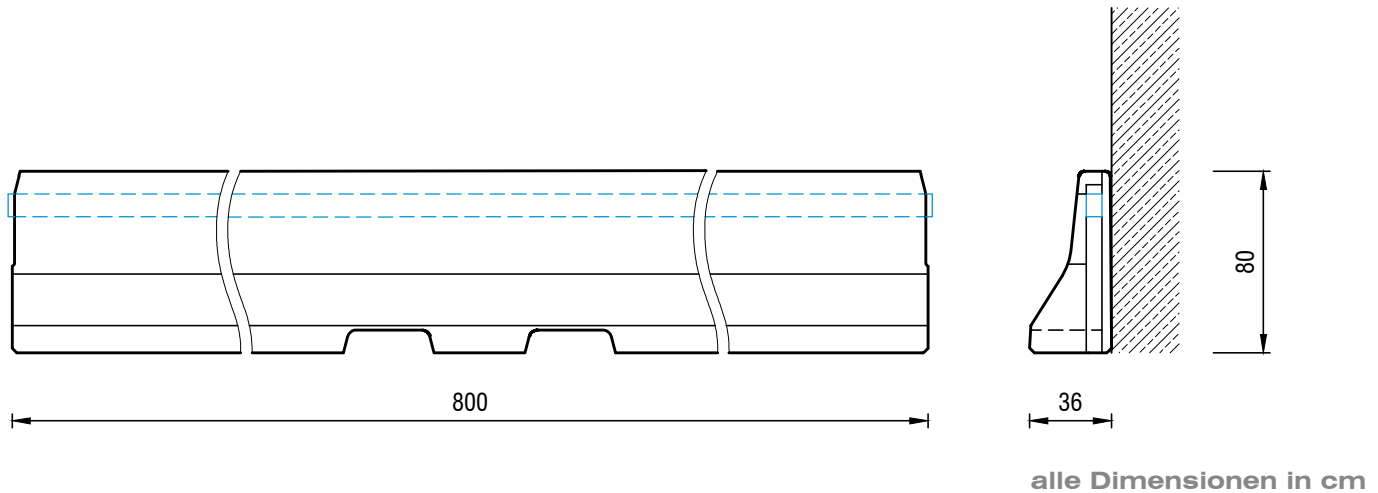
REBLOC 80XW_8

Standardelement



geprüft gemäß EN1317-1/2

Technische Daten



Aufhaltestufe	H2
Wirkungsbereich	W1 in Kombination mit unverschieblicher Wand
Anprallheftigkeit	ASI B
Fahrzeugeindringung	V11 in Kombination mit unverschieblicher Wand
Aufstellung	frei aufgestellt an unverschieblicher Wand
Anfangs- und Endkonstruktion	keine erforderlich, optional möglich
Abmessungen L x B x H in cm	800 x 36 x 80 cm
Gewicht/Element	3.400 kg
Elemente/LKW (24 t)	7 Elemente
Mindestaufbaulänge	32 m (ohne Anfangs- und Endkonstruktion)
Kurvenradien	r ≥ 50 m (der Fahrbahn abgewandten Seite), r ≥ 235 m (der Fahrbahn zugewandten Seite), kleinere Radien auf Anfrage
Kupplung/freiliegende Stahlteile	voll integriert, feuerverzinkt
CE-Zertifizierung	✓