

# REBLOC RB80AS\_8

Standardelement

Einsatzbereich  
**Permanentes System**

Bauart  
**Gerammt**



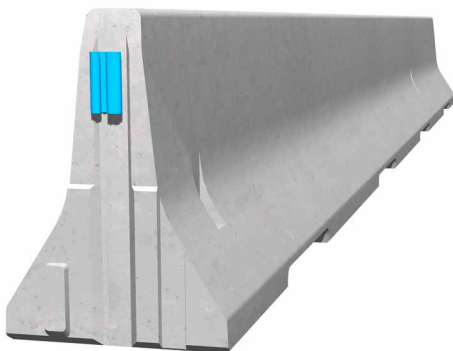
geprüft gemäß EN1317-1/2



Aufhaltestufe **H2** (erfüllt auch H1, N1, T3, T2 und T1)  
Wirkungsbereich **W3** (erfüllt auch W4, W5, W6, W7 und W8)  
Anprallheftigkeit **ASI B**

## Produktmerkmale & Vorteile

- Sehr kostengünstiges System durch Aufstellung auf verdichtetem Untergrund
- Einfache und rasche Durchführung der gerammten Verankerung
- Einreihige Installation für enge Platzverhältnisse



Das System kann einreihig oder zweireihig für den Einsatz im Mittelstreifen als auch zur Absicherung am Fahrbahnrand verwendet werden.

Die Aufstellung erfolgt auf verdichtetem Untergrund und es ist keine zusätzliche Fundamentierung notwendig. Die hohe Sicherheitswirkung wird durch die gerammte Verdornung im Untergrund hergestellt und sorgt somit zusätzlich für eine geringe Systemverschiebung.

Das System kann ohne die Verankerungsdornen als frei aufgestellte, temporäre Schutzeinrichtung eingesetzt werden (temp2perm).

# REBLOC RB80AS\_8

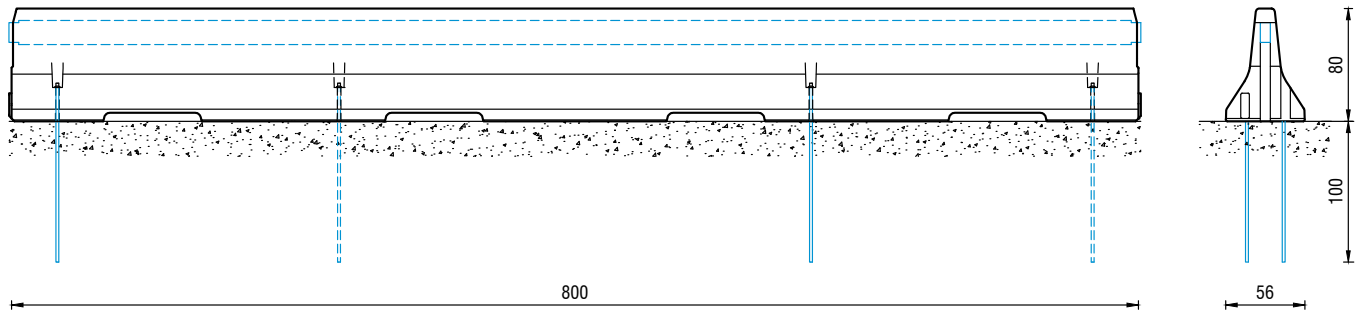
Standardelement

**H2**

**W3**

## Technische Daten

geprüft gemäß EN1317-1/2



alle Dimensionen in cm

Aufhaltestufe	H2
Wirkungsbereich	W3
Anprallheftigkeit	ASI B
Bauart	gerammt (4 x Verankerungsdorne REPIN20_1270 im verdichteten Untergrund je Element)
Anfangs- und Endkonstruktion	RB80H_4T (2 x Verankerungsdorne REPIN20_1270 oder REPIN20_1042 im verdichteten Untergrund je Element)
Abmessungen L x B x H in cm	800 x 56 x 80 cm
Gewicht/Element	4.000 kg
Stk./LKW (24 t)	6 Stück
Mindestaufbaulänge	64 m (ohne Anfangs- und Endkonstruktion)
Kurvenradien	$r \geq 225$ m, kleinere Radien auf Anfrage
Betongüte	C30/37, Expositionsklasse gemäß nationalen Anforderungen
Kupplung/freiliegende Stahlteile	voll integriert, feuerverzinkt
CE-Zertifizierung	✓

## Systemelement - kombinierbar



Anfangs-, Endelement RB80H\_4T