

REBLOC 85BFS_8

Standardelement

Einsatzbereich
Temporäres System

Aufstellung
Frei aufgestellt

T3 **W2**
geprüft gemäß EN1317-1/2¹⁾

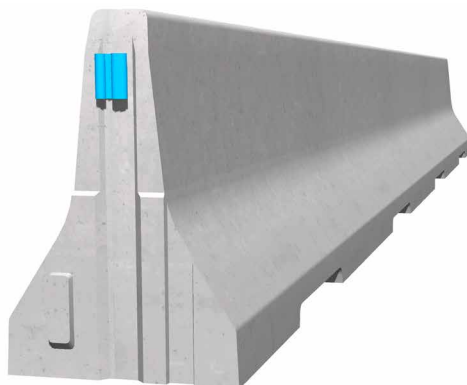


Aufhaltestufe **T3** (erfüllt auch T2 und T1)
Wirkungsbereich **W2** (erfüllt auch W3, W4, W5, W6, W7 und W8)
Anprallheftigkeit **ASI A**



Produktmerkmale & Vorteile

- Kosteneinsparung durch geprüften Einsatz als temporäres und permanentes System
- Einreihiges System mit beidseitiger Wirkungsweise für Gegenverkehrsbereiche
- Dauerhafter Einsatz als hinterfülltes, zweireihiges System auf H2/W5 (gemäß EN1317-2)



Der REBLOC 85BFS_8 ist für die REBLOC SWITCH® Anwendung konzipiert. Dabei wird das symmetrische System zunächst einreihig als temporäres System eingesetzt. Danach werden die Elemente als permanentes, hinterfülltes System verbaut.

Durch diese Vorgehensweise kann Zeit und Geld durch eine verringerte Anzahl von Transporten eingespart werden und es wird ressourcenschonend gearbeitet. Auch entfallen die Kosten für das temporäre System, denn die Betonelemente sind bereits vor Ort.

¹⁾ gemäß Bericht über die Bewertung von Anprallprüfungen nach EN1317

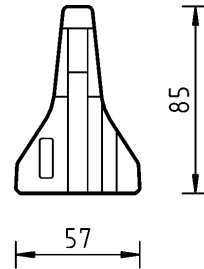
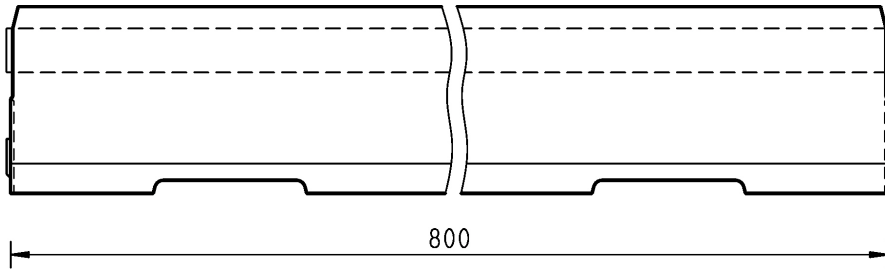
REBLOC 85BFS_8

Standardelement



geprüft gemäß EN1317-1/2¹⁾

Technische Daten



alle Dimensionen in cm

Aufhaltestufe	T3
Wirkungsbereich	W2
Anprallheftigkeit	ASI A
Fahrzeugeindringung	VI1
Aufstellung	frei aufgestellt
Anfangs- und Endkonstruktion	nicht erforderlich, optional möglich
Abmessungen L x B x H in cm	800 x 57 x 85 cm
Gewicht/Element	4.600 kg
Elemente/LKW (24 t)	5 Elemente
Mindestaufbaulänge	80 m (ohne Anfangs- und Endkonstruktion)
Kurvenradien	r ≥ 225 m, kleinere Radien auf Anfrage
Betongüte	C30/37, Expositionsklasse gemäß nationalen Anforderungen
Kupplung/freiliegende Stahlteile	voll integriert, feuerverzinkt

¹⁾ gemäß Bericht über die Bewertung von Anprallprüfungen nach EN1317