

REBLOC RB85BF_8

Standardelement

Einsatzbereich
Temporäres System

Bauart
Frei aufgestellt/temp2perm



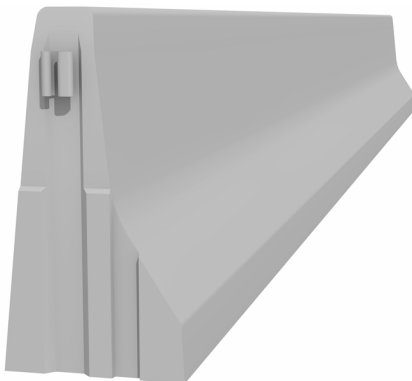
geprüft gemäß EN1317-1/2



Aufhaltestufe **T3** (erfüllt auch T2 und T1)
Wirkungsbereich **W1** (erfüllt auch W2, W3, W4, W5, W6, W7 und W8)
Anprallheftigkeit **ASI A**

Produktmerkmale & Vorteile

- Kosteneinsparung durch geprüften Einsatz als temporäres und permanentes System
- Einseitiges System mit minimalem Platzbedarf
- Dauerhafter Einsatz als hinterfülltes, zweireihiges System auf H2/W5 (gemäß EN1317-2)



Der REBLOC® RB85BF_8 ist für die temp2perm Anwendung konzipiert. Dabei wird das asymmetrische System zunächst einreihig als temporäres System eingesetzt. Danach werden die Elemente als permanentes, hinterfülltes System verbaut.

Durch diese Vorgehensweise kann Zeit und Geld durch eine verringerte Anzahl von Transporten eingespart werden und es wird ressourcenschonend gearbeitet. Auch entfallen die Kosten für das temporäre System, denn die Betonelemente sind bereits vor Ort.

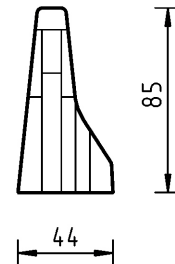
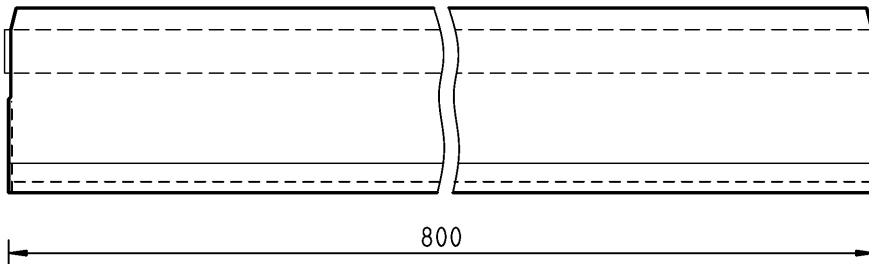
REBLOC RB85BF_8

Standardelement

Technische Daten



geprüft gemäß EN1317-1/2



alle Dimensionen in cm

Aufhaltestufe	T3
Wirkungsbereich	W1
Anprallheftigkeit	ASI A
Bauart	frei aufgestellt/temp2perm
Anfangs- und Endkonstruktion	keine erforderlich, optional möglich
Abmessungen L x B x H in cm	800 x 44 x 85 cm
Gewicht/Element	4.000 kg
Stk./LKW (24 t)	6 Stück
Mindestaufbaulänge	80 m
Kurvenradien	$r \geq 225$ m, kleinere Radien auf Anfrage
Betongüte	C30/37, Expositionsklasse gemäß nationalen Anforderungen
Kupplung/freiliegende Stahlteile	voll integriert, feuerverzinkt