

REBLOC RB80A_8

Standardelement

Einsatzbereich
Brückensystem

Bauart
Verankert



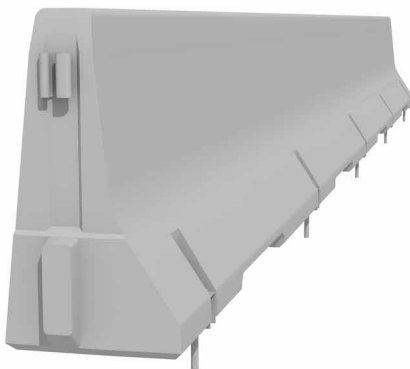
geprüft gemäß EN1317-1/2



Aufhaltestufe **H2** (erfüllt auch H1, N1, T3, T2 und T1)
Wirkungsbereich **W1** (erfüllt auch W2, W3, W4, W5, W6, W7 und W8)
Anprallheftigkeit **ASI B**

Produktmerkmale & Vorteile

- Verankerungstiefe nur 12 cm zum Schutz der Bauwerksabdichtung
- Keine Systemverschiebung bei sehr schmaler Bauweise
- Einsatz am äußersten Rand des Bauwerks möglich



Das verankerte System ist für den Einsatz mit minimalem Wirkungsbereich, wie zum Beispiel am Brückenrand, für den Schutz von Brückenpfeilern sowie am Fahrbahnrand optimal geeignet.

Die verlässliche Rückhaltefunktion wird durch die Zugbandwirkung sowie die fünf Verankerungen je Element erreicht. Das integrierte Kupplungssystem verbindet die einzelnen Elemente zu einer durchgängigen und starken Kette, welche bei einem Fahrzeuganprall die auftretenden Energien und Kräfte sicher ableitet.

Spezielle Dilatationselemente für Brückendehnungen waren Prüfbestandteil gemäß Europäischer Norm EN1317-1/2. Diese gleichen die natürlichen Bewegungen der Brücke aufgrund von Temperaturschwankungen aus.

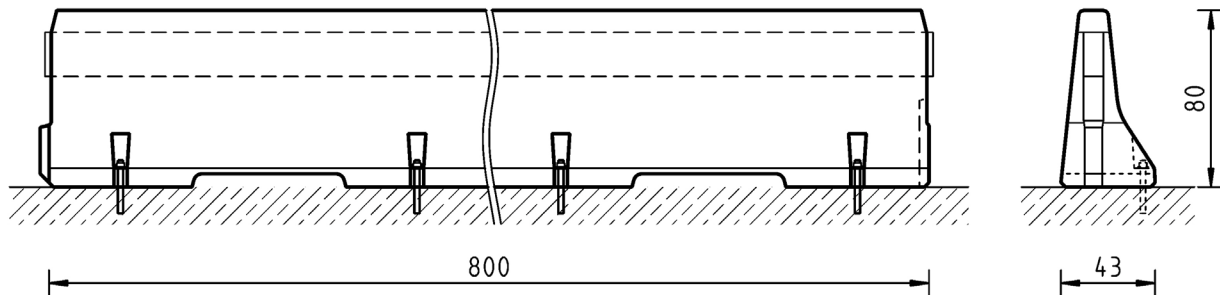
REBLOC RB80A_8

Standardelement



geprüft gemäß EN1317-1/2

Technische Daten



alle Dimensionen in cm

Aufhaltestufe	H2
Wirkungsbereich	W1
Anprallheftigkeit	ASI B
Bauart	verankert (5 x M20 Klebeanker im Beton je Element)
Anfangs- und Endkonstruktion	keine erforderlich, optional möglich
Abmessungen L x B x H in cm	800 x 43 x 80 cm
Gewicht/Element	3.700 kg
Stk./LKW (24 t)	6 Stück
Mindestaufbaulänge	56 m
Kurvenradien	$r \geq 108$ m, kleinere Radien auf Anfrage
Betongüte	C35/45, Expositionsklasse gemäß nationalen Anforderungen
Kupplung/freiliegende Stahlteile	voll integriert, feuerverzinkt
CE-Zertifizierung	✓