

# REBLOC RB100SF\_8

Standardelement

Einsatzbereich  
**Permanentes System**

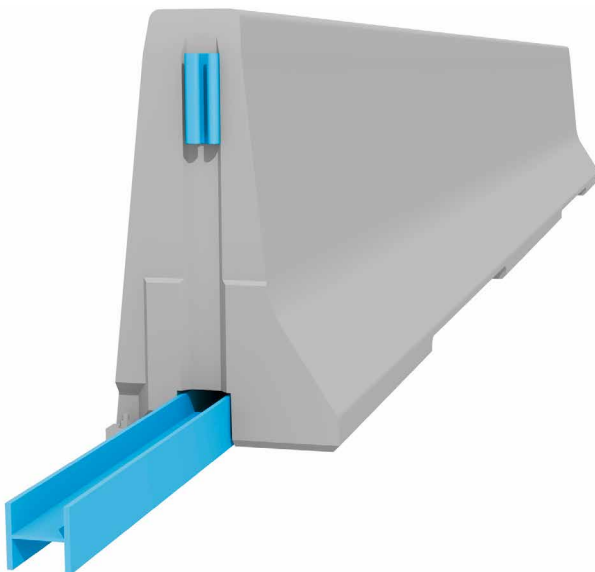
Bauart  
**Frei aufgestellt  
mit Lagesicherung**



Aufhaltestufe **H4b** (erfüllt auch H3, H2, H1, N1, T3, T2 und T1)  
Wirkungsbereich **W4** (erfüllt auch W5, W6, W7 und W8)  
Anprallheftigkeit **ASI B**

## Produktmerkmale & Vorteile

- Sehr hohes Rückhaltevermögen (H4b) durch Querkraftträger zwischen den Betonelementen
- Einsatz auf Brückenbauwerken
- Reduzierte Krafteinleitung in das Brückentragwerk durch freie Aufstellung



Das spezielle REBLOC® RB100SF\_8 System ist für den Einsatz auf neuen Brückenbauwerken sowie für die Sanierung bestehender Brücken mit dem geringen Wirkungsbereich optimal geeignet. Die höchste Aufhaltestufe H4b bietet bestmöglichen Schutz und hält selbst dem Anprall eines 38 t LKW mit einer Geschwindigkeit von 65 km/h stand (TB81 gemäß EN1317-2).

Auch PKW-Insassen sind gut geschützt (ASI-Wert B). Die Lagesicherung gewährleistet dauerhaft die Position der Elemente auf dem Brückenbauwerk. Die Lagesicherung erfolgt alle 8 m und vermeidet aufgrund ihrer Nachgiebigkeit Schäden am Brückenbauwerk.

Spezielle Dilatationselemente für Brückendehnungen waren Prüfbestandteil gemäß Europäischer Norm EN1317-1/2. Diese gleichen die natürlichen Bewegungen aufgrund von Temperaturschwankungen aus.

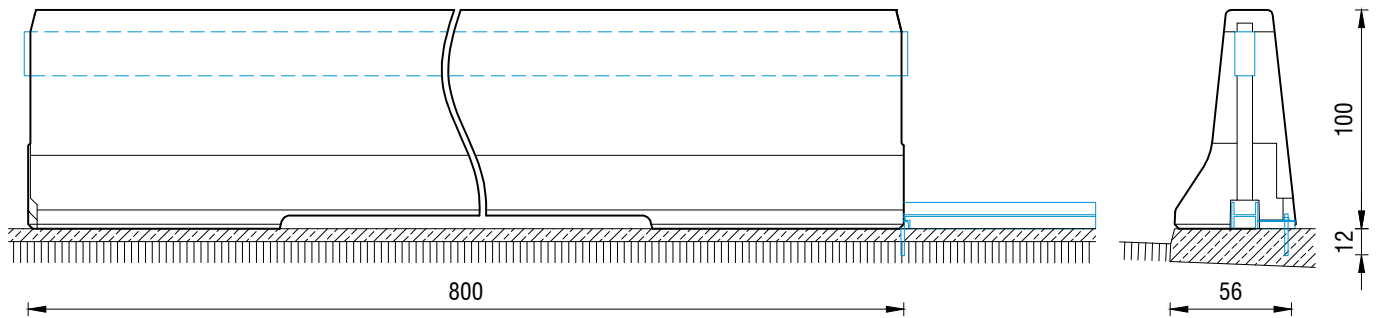
# REBLOC RB100SF\_8

Standardelement



geprüft gemäß EN1317-1/2

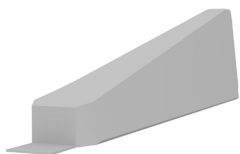
## Technische Daten



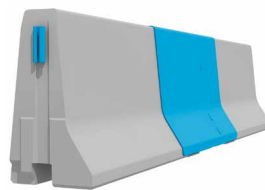
alle Dimensionen in cm

|                                  |  |
|----------------------------------|--|
| Aufhaltestufe                    | H4b  |
| Wirkungsbereich                  | W4   |
| Anprallheftigkeit                | ASI B  |
| Bauart                           | frei aufgestellt mit Lagesicherung<br>(1 x M16 Klebeanker im Beton/Asphalt je Element) |
| Anfangs- und Endkonstruktion     | RB100SF_4TR, RB100SF_4TL (4 x M24 Klebeanker)  |
| Abmessungen L x B x H in cm      | 800 x 56 x 100 cm  |
| Gewicht/Element                  | 6.000 kg   |
| Stk./LKW (24 t)                  | 4 Stück  |
| Mindestaufbaulänge               | 96 m (ohne Anfangs- und Endkonstruktion)   |
| Kurvenradien                     | $r \geq 350$ m, kleinere Radien auf Anfrage  |
| Betongüte                        | C30/37, Expositionsklasse gemäß nationalen Anforderungen                               |
| Kupplung/freiliegende Stahlteile | voll integriert, feuerverzinkt   |
| CE-Zertifizierung                | ✓  |

## Systemelemente - kombinierbar



Anfangs-, Endelement  
RB100SF\_4T



Dilatationselement  
RB100SF\_2.35EXM