

REBLOC 80XA_8_3A

Standardelement

Einsatzbereich
Permanentes System

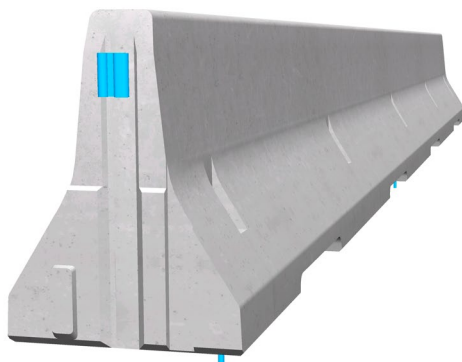
Aufstellung
Verankert



Aufhaltestufe **H2** (erfüllt auch H1, N1, T3, T2 und T1)
 Wirkungsbereich **W2** (erfüllt auch W3, W4, W5, W6, W7 und W8)
 Anprallheftigkeit **ASI B**

Produktmerkmale & Vorteile

- Verankerungstiefe nur 12 cm zum Schutz der Bauwerksabdichtung
- Einfache und rasche Verankerung an der Fahrbahn abgewandten Seite
- Einsatz am äußersten Rand des Bauwerks möglich



Das verankerte System ist für den Einsatz mit geringem Wirkungsbereich, wie zum Beispiel am Brückenrand, für den Schutz von Brückenpfeilern sowie am Fahrbahnrand optimal geeignet.

Die verlässliche Rückhaltefunktion wird durch die Zugbandwirkung sowie die drei Verankerungen je Element erreicht. Das integrierte Kupplungssystem verbindet die einzelnen Elemente zu einer durchgängigen und starken Kette, welche bei einem Fahrzeuganprall die auftretenden Energien und Kräfte sicher ableitet.

Eine systemzugehörige Dilatation war bei der Anprallprüfung im ersten Drittel der Prüflänge eingebaut. Diese gleicht die natürlichen Bewegungen des Bauwerks aufgrund von Temperaturschwankungen aus und ist gleichzeitig längskraftübertragend.

Das System ist auch beidseitig wirksam als REBLOC 80XA_8_6A mit 6 Verankerungen für den Mittelstreifen erhältlich.

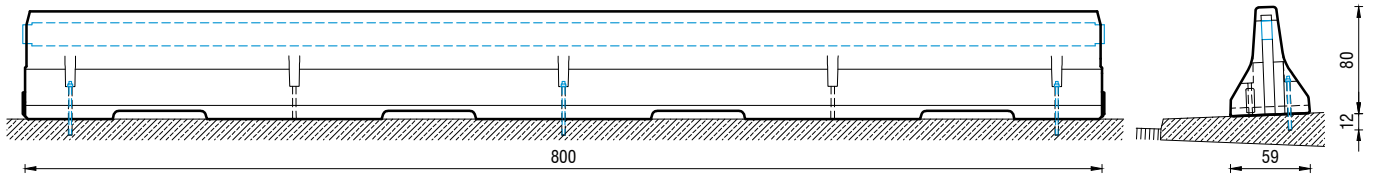
REBLOC 80XA_8_3A

Standardelement



geprüft gemäß EN1317-1/2

Technische Daten



alle Dimensionen in cm

Aufhaltestufe	H2
Wirkungsbereich	W2
Anprallheftigkeit	ASI B
Fahrzeugeindringung	VI2
Aufstellung	verankert (3 x M16 Klebeanker im Beton je Element)
Anfangs- und Endkonstruktion	keine erforderlich, optional möglich
Abmessungen L x B x H in cm	800 x 59 x 80 cm
Gewicht/Element	4.800 kg
Elemente/LKW (24 t)	5 Elemente
Mindestaufbaulänge	56 m
Kurvenradien	r ≥ 250 m, kleinere Radien auf Anfrage
Kupplung/freiliegende Stahlteile	voll integriert, feuerverzinkt
CE-Zertifizierung	✓