

# REBLOC 80XA\_8\_6A

Fahrzeugrückhaltesystem - Betonfertigteilelement  
 BASt-Nr.: SE-1204

Einsatzbereich  
**Permanentes System**

Aufstellung  
**Verankert**

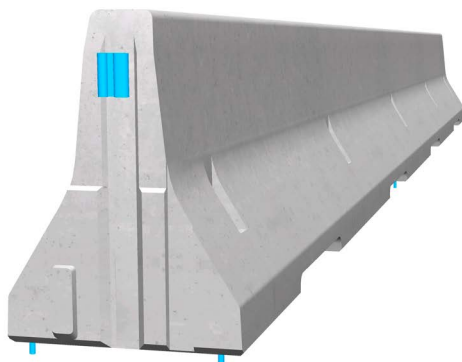
**H2** | **W2**  
 geprüft gemäß DIN EN 1317-1/2



Aufhaltestufe **H2** (erfüllt auch H1, N1, T3, T2 und T1)  
 Wirkungsbereich **W2** (erfüllt auch W3, W4, W5, W6, W7 und W8)  
 Anprallheftigkeit **ASI B**

## Produktmerkmale & Vorteile

- Verankerungstiefe nur 12 cm zum Schutz der Bauwerksabdichtung
- Symmetrisches, beidseitig wirksames System für den Einsatz im Mittelstreifen
- Einfache und rasche Verankerung im Beton



Das verankerte System ist für den Einsatz mit geringem Wirkungsbereich, wie zum Beispiel im Mittelstreifen auf Brücken und für den Schutz von Brückenpfeilern.

Die verlässliche Rückhaltefunktion wird durch die Zugbandwirkung sowie die sechs Verankerungen je Element erreicht. Das integrierte Kupplungssystem verbindet die einzelnen Elemente zu einer durchgängigen und starken Kette, welche bei einem Fahrzeuganprall die auftretenden Energien und Kräfte sicher ableitet.

Eine systemzugehörige Dilatation war bei der Anprallprüfung im ersten Drittel der Prüflänge eingebaut. Diese gleicht die natürlichen Bewegungen des Bauwerks aufgrund von Temperaturschwankungen aus und ist gleichzeitig längskraftübertragend.

Das System ist auch einseitig wirksam als REBLOC 80XA\_8\_3A mit 3 Verankerungen für den Fahrbahnrand erhältlich.

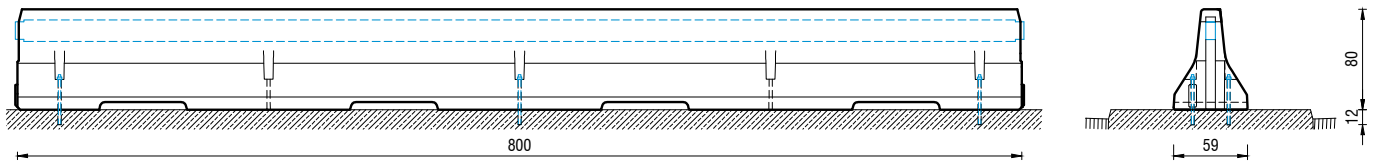
# REBLOC 80XA\_8\_6A

Fahrzeurückhaltesystem - Betonfertigteilelement  
 BAST-Nr.: SE-1204



geprüft gemäß DIN EN 1317-1/2<sup>1)</sup>

## Technische Daten



## Leistungsdaten

alle Dimensionen in cm

Aufhaltestufe	H2	Fahrzeugeindringung	VI2
Wirkungsbereich	W2	Anprallheftigkeit	ASI B

## Produktdetails

Aufstellung	verankert auf Bauwerkskappe (Beton) (6 x M16 Klebeanker im Beton je Element)
Mindestaufbaulänge	56 m
Anfangs- und Endkonstruktion	keine erforderlich, optional möglich
Wirkungsweise/Bauform	beidseitig (symmetrische Profilform)
Abmessungen L x B x H in cm	800 x 59 x 80 cm
Entwässerungsöffnungen	4 (L x H: 70 x 6 cm)
Gewicht/Element	ca. 4.800 kg
Elemente/LKW (24 t)	5 Elemente
Kurvenradien	$r \geq 250$ m, kleinere Radien auf Anfrage
Betongüte	gemäß ZTV-FRS 2013/Fassung 2017
Kupplung/freiliegende Stahlteile	voll integriert, feuerverzinkt
CE-Zertifizierung	✓

## Zugehörige Systemelemente

Anfangs-, Endelement (optional)	BAST-Nr.
REBLOC 80X_4T (Steigung 1:5)	ohne Nr.
Stahlelement für Schachtabdeckungen	BAST-Nr.
REBLOC 80X_1.3	ohne Nr.
Anpralldämpfer	
REBLOC P800 3S   5S   6S	