

REBLOC RB100SF_8

Štandardný prvok

Možnosti použitia
Trvalé systémy

Typ stavby
**Voľne stojaca
so zabezpečením polohy**

H4b**W4**

skúšané podľa EN1317-1/2



Úroveň zachytenia
Pracovná šírka
Zaťažovacia trieda

H4b (spĺňa tiež H3, H2, H1, N1, T3, T2 a T1)

W4 (spĺňa tiež W5, W6, W7 a W8)

ASI B

Popis zostavy & výhody

- Vysoký stupeň zachytenia (H4b) vďaka priečnemu nosníku medzi betónovými elementami
- Použitie na stavbách mostov
- Redukuje prenosy síl do mostového telesa vďaka voľnému postaveniu



Špeciálny systém REBLOC[®] RB100SF_8 možno použiť vďaka malej pracovnej šírke pri výstavbe nových mostov alebo sanácii existujúcich mostov. Vysoký stupeň zachytenia H4b ponúka najlepšiu možnosť ochrany a zadrží pri náraze 38 tonový kamión s rýchlosťou 65 km/h (TB81 podľa EN1317-2).

Aj posádky osobných vozidiel sú dobre chránené (ASI hodnota B). Zaistenie polohy zabezpečuje trvalé osadenie prvku na mostovom objekte. Zaistenie polohy je každých 8 m a predchádza poškodeniu mostového objektu.

Špeciálne dilatačné prvky pre pohyby mostových konštrukcií boli skúšané podľa EN1317-1/2. Tá porovnáva prirodzené pohyby na základe kolísania teploty.

REBLOC RB100SF_8

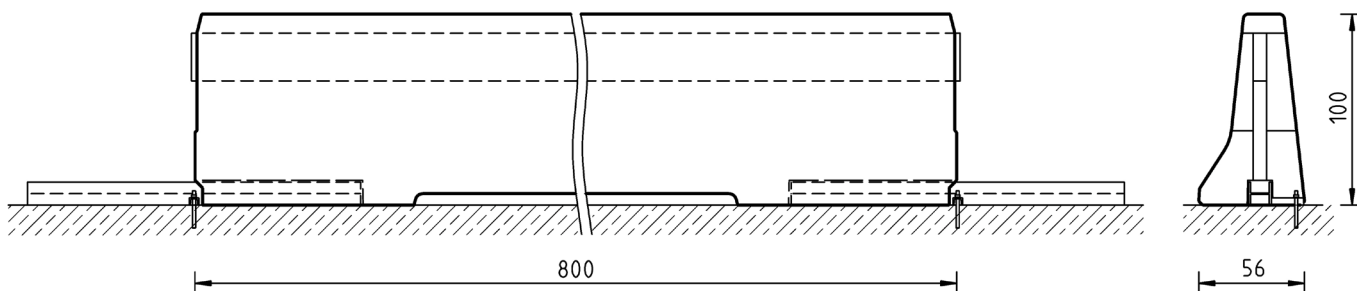
Štandardný prvok

H4b

W4

skúšané podľa EN1317-1/2

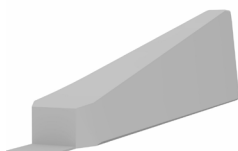
Technické údaje



všetky údaje v cm

Úroveň zachytenia	H4b
Pracovná šírka	W4
Zaťažovacia trieda	ASI B
Typ stavby	voľne postavený so zabezpečením polohy (1 x M16 chemická kotva v betóne na prvok)
Začiatkový a koncový dielec	RB100SF_4TR, RB100SF_4TL (4 x M24 chemická kotva)
Rozmery D x Š x V v cm	800 x 56 x 100 cm
Hmotnosť/Prvok	6.000 kg
Kus/nákladné vozidlo (24 t)	4 ks
Minimálna dĺžka	96 m (bez začiatkovej a koncovkej konštrukcie)
Polomer oblúku	$r \geq 350$ m, malé polomery na vyžiadanie
Trieda betónu	C30/37, expozičná trieda podľa príslušnej krajiny
Zámok/viditeľné časti	plne zabudované, pozinkované
CE certifikované	✓

Prvky systému – kombinácií



Začiatkový a koncový prvok
RB100SF_4T



Dilatačný prvok
RB100SF_2.35EXM