

REBLOC 100SFS_8

Standardelement

Einsatzbereich
Permanentes System

Aufstellung
Frei aufgestellt

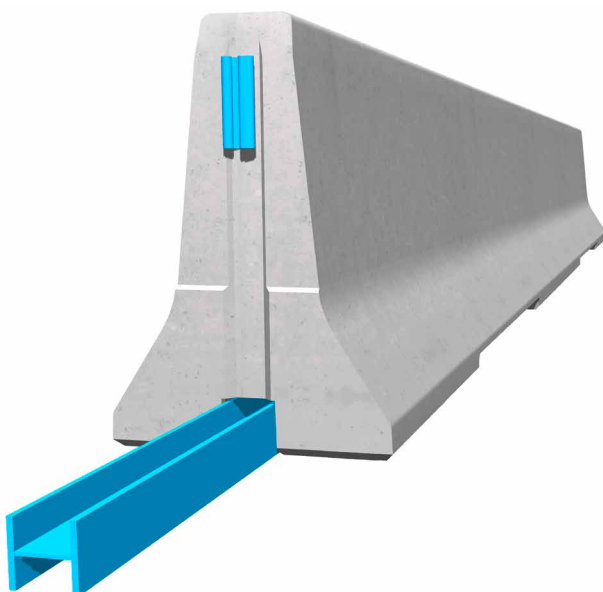
H4b | **W5**
geprüft gemäß EN1317-1/2¹⁾



Aufhaltestufe **H4b** (erfüllt auch H3, H2, H1, N1, T3, T2 und T1)
 Wirkungsbereich **W5** (erfüllt auch W6, W7 und W8)
 Anprallheftigkeit **ASI B**

Produktmerkmale & Vorteile

- Maximale Durchbruchssicherheit durch höchste Aufhaltestufe H4b
- Höchster Vandalismus-Schutz durch integrierte Kupplung
- Streckensystem für die Aufstellung auf Asphalt oder Beton



Permanente Fahrzeugrückhaltesysteme aus Betonfertigteilen schützen zuverlässig vor Durchbrüchen in den Gegenverkehr sowie bewahren außer Kontrolle geratene Fahrzeuge vom Abkommen von der Fahrbahn. Die Aufhaltestufe H4b bietet höchste Sicherheit und hält selbst einem Anprall von einem 38 t LKW mit einer Fahrgeschwindigkeit von 65 km/h (TB81 gemäß EN1317-2) stand.

Die integrierte, innovative Kupplung kommt ohne lose Teile aus. Dies erhöht nicht nur die Sicherheit, sondern auch die Montagegeschwindigkeit. Ein schneller, witterungsunabhängiger Aufbau stellt eine kürzere Beeinträchtigung des fließenden Verkehrs dar.

Durch die ineinandergreifende Bauweise werden keine losen Teile benötigt. Dies bietet zuverlässigen Schutz vor Vandalismus.

¹⁾ gemäß Modifikation nach EN1317-5

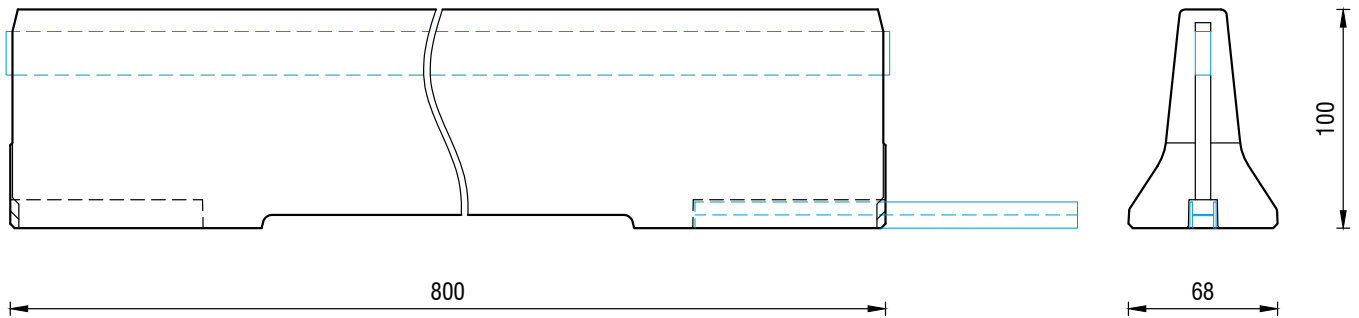
REBLOC 100SFS_8

Standardelement



geprüft gemäß EN1317-1/2¹⁾

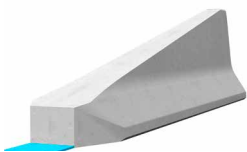
Technische Daten



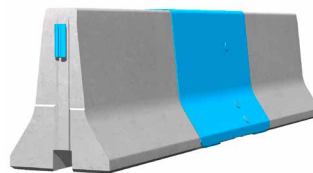
alle Dimensionen in cm

Aufhaltestufe	H4b
Wirkungsbereich	W5
Anprallheftigkeit	ASI B
Fahrzeugeindringung	VI8
Aufstellung	frei aufgestellt auf Asphalt/Beton
Anfangs- und Endkonstruktion	erforderlich; REBLOC 100SFS_4T (4 x M24 Klebeanker)
Abmessungen L x B x H in cm	800 x 68 x 100 cm
Gewicht/Element	6.750 kg
Elemente/LKW (24 t)	3 Elemente
Mindestaufbaulänge	96 m (ohne Anfangs- und Endkonstruktion)
Kurvenradien	r ≥ 350 m, kleinere Radien auf Anfrage
Betongüte	C30/37, Expositionsklasse gemäß nationalen Anforderungen
Kupplung/freiliegende Stahlteile	voll integriert, feuerverzinkt
CE-Zertifizierung	✓

Systemelemente - kombinierbar



Anfangs-, Endelement
REBLOC 100SFS_4TR/L



Dilatationselement
REBLOC 100SFS_2.35EXM

¹⁾ gemäß Modifikation nach EN1317-5