

REBLOC RB100SF_8

Standardelement

Einsatzbereich
Permanentes System

Bauart
Frei aufgestellt



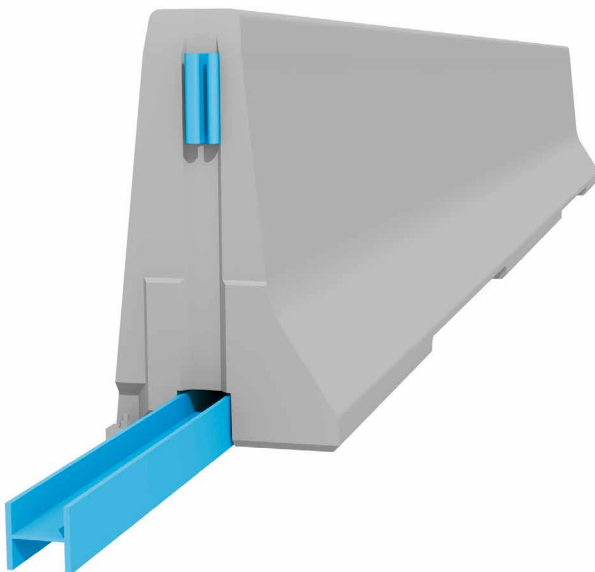
geprüft gemäß EN1317-1/2*



Aufhaltestufe **H4b** (erfüllt auch H3, H2, H1, N1, T3, T2 und T1)
Wirkungsbereich **W5** (erfüllt auch W6, W7 und W8)
Anprallheftigkeit **ASI B**

Produktmerkmale & Vorteile

- Sehr hohes Rückhaltevermögen (H4b) durch Querkraftträger zwischen den Betonelementen
- Einsatz auf Brückenbauwerken
- Reduzierte Krafteinleitung in das Brückentragwerk durch freie Aufstellung



Das spezielle REBLOC® RB100SF_8 System ist für den Einsatz auf neuen Brückenbauwerken sowie für die Sanierung bestehender Brücken mit dem geringen Wirkungsbereich optimal geeignet. Die höchste Aufhaltestufe H4b bietet bestmöglichen Schutz und hält selbst dem Anprall eines 38 t LKW mit einer Geschwindigkeit von 65 km/h stand (TB81 gemäß EN1317-2).

Die integrierte, innovative Kupplung kommt ohne lose Teile aus. Dies erhöht nicht nur die Sicherheit, sondern auch die Montagegeschwindigkeit. Ein schneller, witterungsunabhängiger Aufbau stellt eine kürzere Beeinträchtigung des fließenden Verkehrs dar.

Spezielle Dilatationselemente für Brückendehnungen waren Prüfbestandteil gemäß Europäischer Norm EN1317-1/2. Diese gleichen die natürlichen Bewegungen aufgrund von Temperaturschwankungen aus.

¹⁾ gemäß Modifikation nach EN1317-5

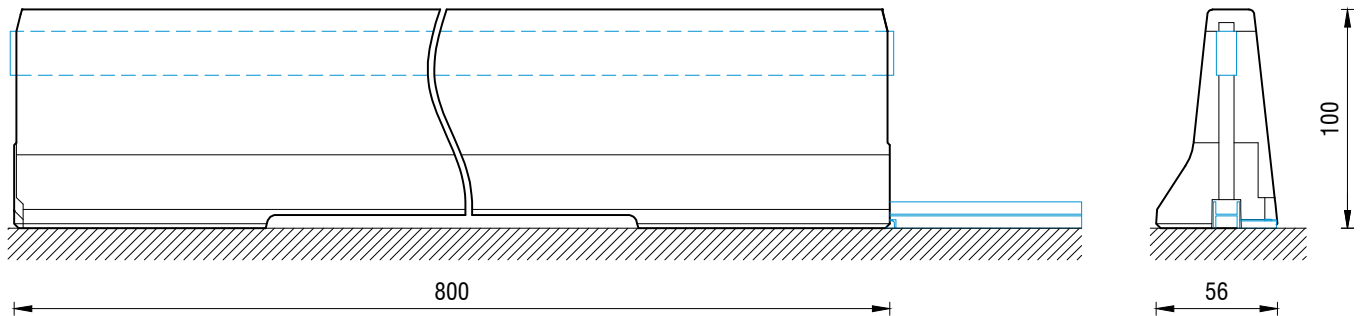
REBLOC RB100SF_8

Standardelement



geprüft gemäß EN1317-1/2*

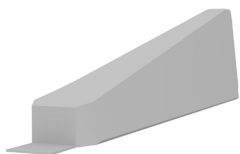
Technische Daten



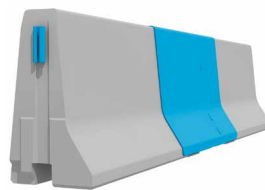
alle Dimensionen in cm

Aufhaltestufe	H4b
Wirkungsbereich	W5
Anprallheftigkeit	ASI B
Bauart	frei aufgestellt
Anfangs- und Endkonstruktion	RB100SF_4TR, RB100SF_4TL (4 x M24 Klebeanker)
Abmessungen L x B x H in cm	800 x 56 x 100 cm
Gewicht/Element	6.000 kg
Stk./LKW (24 t)	4 Stück
Mindestaufbaulänge	96 m (ohne Anfangs- und Endkonstruktion)
Kurvenradien	$r \geq 350$ m, kleinere Radien auf Anfrage
Betongüte	C30/37, Expositionsklasse gemäß nationalen Anforderungen
Kupplung/freiliegende Stahlteile	voll integriert, feuerverzinkt
CE-Zertifizierung	✓

Systemelemente - kombinierbar



Anfangs-, Endelement
RB100SF_4T



Dilatationselement
RB100SF_2.35EXM

¹⁾ gemäß Modifikation nach EN1317-5