

REBLOC RB120LQ_8

Standardelement

Einsatzbereich

Permanentes System

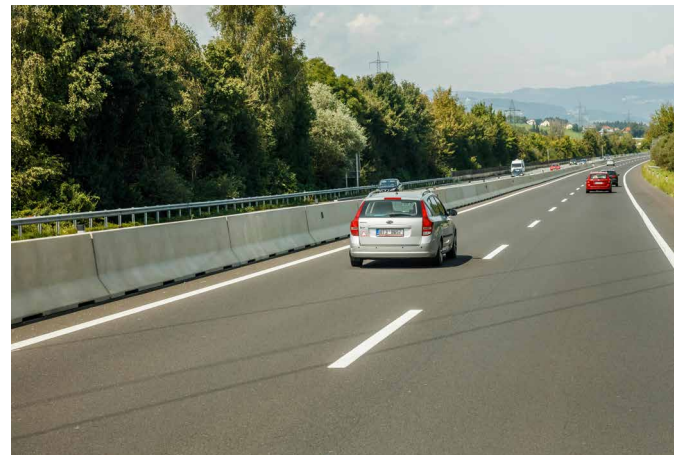
Bauart

Frei aufgestellt

H2

W5

geprüft gemäß EN1317-1/2*



Aufhaltestufe

H2 (erfüllt auch H1, N1, T3, T2 und T1)

Wirkungsbereich

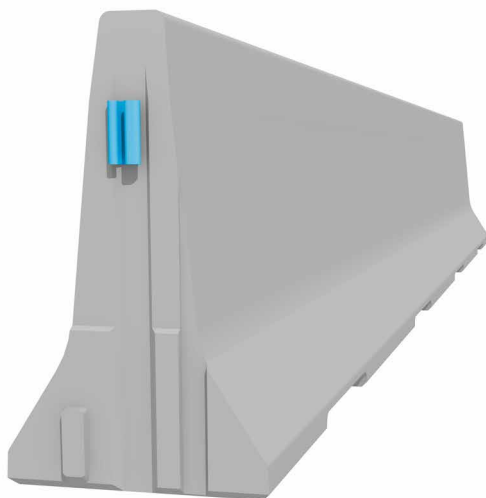
W5 (erfüllt auch W6, W7 und W8)

Anprallheftigkeit

ASI B

Produktmerkmale & Vorteile

- Leistungsstarker Schutz für Verkehrsteilnehmer
- Effektiver Blendschutz durch Bauhöhe von 120 cm
- Einfacher und rascher Aufbau



Permanente Fahrzeugrückhaltesysteme aus Beton dienen der dauerhaften Absicherung im Mittelstreifen und am Fahrbahnrand. Sie schützen zuverlässig vor Durchbrüchen in den Gegenverkehr sowie bewahren außer Kontrolle geratene Fahrzeuge vom Abkommen von der Fahrbahn.

Wirtschaftlichkeit und Rentabilität steht bei der Entwicklung unserer Systeme stets an oberster Stelle. Darüber hinaus spricht die hohe Nutzungsdauer sowie eine geringe Umweltbelastung für unsere Produkte. Wie alle REBLOC® Produkte verfügt der RB120LQ_8 über die integrierte Kupplung, welche für eine hohe Durchbruchssicherheit und ein rasches Aneinanderfügen der einzelnen Elemente sorgt.

¹⁾ gemäß Modifikation nach EN1317-5

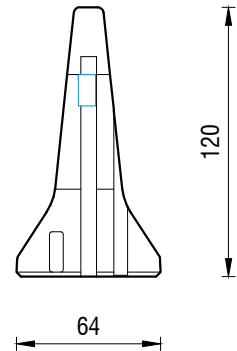
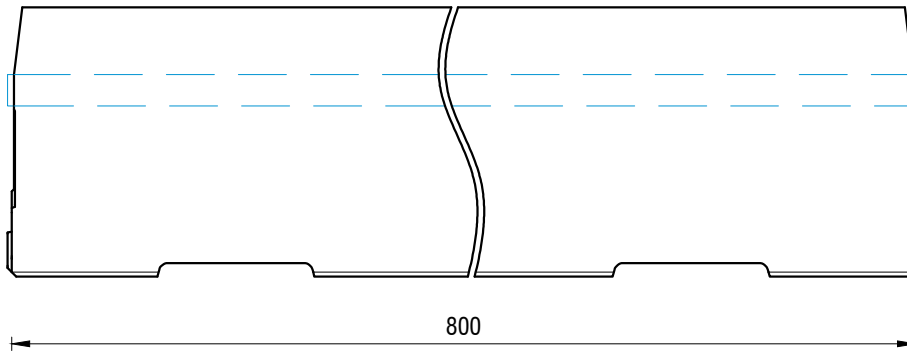
REBLOC RB120LQ_8

Standardelement



geprüft gemäß EN1317-1/2*

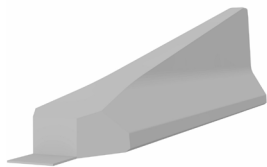
Technische Daten



alle Dimensionen in cm

Aufhaltestufe	H2
Wirkungsbereich	W5
Anprallheftigkeit	ASI B
Bauart	frei aufgestellt
Anfangs- und Endkonstruktion	RB120LQ_5T (4 x M24 Klebeanker)
Abmessungen L x B x H in cm	800 x 64 x 120 cm
Gewicht/Element	6.260 kg
Stk./LKW (24 t)	3 Stück
Mindestaufbaulänge	80 m (ohne Anfangs- und Endkonstruktion)
Kurvenradien	$r \geq 265$ m
Betongüte	C30/37, Expositionsklasse gemäß nationalen Anforderungen
Kupplung/freiliegende Stahlteile	voll integriert, feuerverzinkt

Systemelemente - kombinierbar



Anfangs-, Endelement RB120LQ_5T
(Steigung 1:5)

¹⁾ gemäß Modifikation nach EN1317-5