

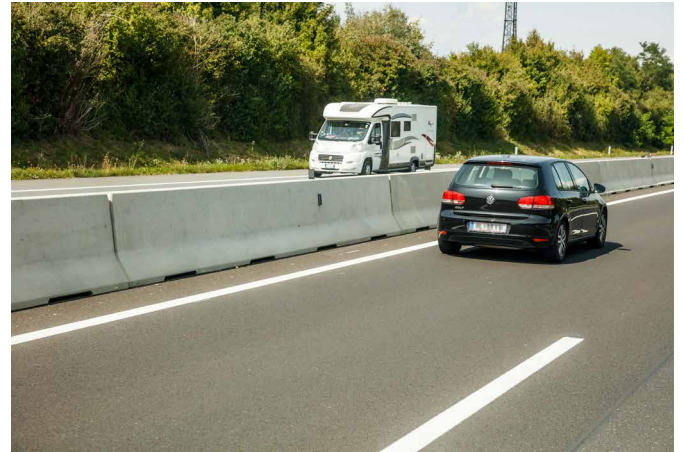
REBLOC 120Q_8

Standardelement

Einsatzbereich
Permanentes System

Aufstellung
Frei aufgestellt

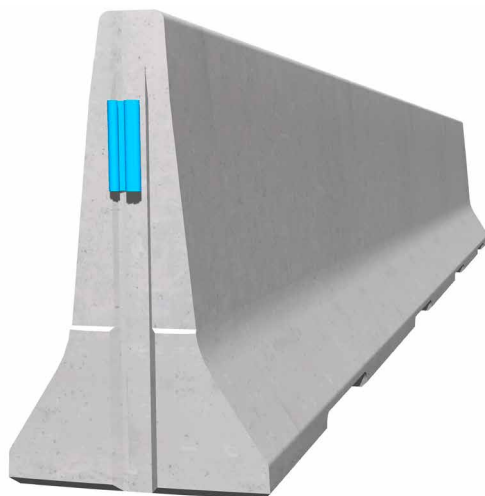
H4b **W6**
geprüft gemäß EN1317-1/2¹⁾



Aufhaltestufe **H4b** (erfüllt auch H3, H2, H1, N1, T3, T2 und T1)
 Wirkungsbereich **W6** (erfüllt auch W7 und W8)
 Anprallheftigkeit **ASI B**

Produktmerkmale & Vorteile

- Leistungsstarkes System mit maximaler Durchbruchsisicherheit durch höchste Aufhaltestufe H4b
- Effektiver Blendschutz durch Bauhöhe von 120 cm
- Einfacher und rascher Aufbau



Permanente Fahrzeugrückhaltesysteme aus Beton dienen der dauerhaften Absicherung im Mittelstreifen und am Fahrbahnrand. Sie schützen zuverlässig vor Durchbrüchen in den Gegenverkehr sowie bewahren außer Kontrolle geratene Fahrzeuge vom Abkommen von der Fahrbahn.

Wirtschaftlichkeit und Rentabilität steht bei der Entwicklung unserer Systeme stets an oberster Stelle. Darüber hinaus spricht die hohe Nutzungsdauer sowie eine geringe Umweltbelastung für unsere Produkte. Wie alle REBLOC® Produkte verfügt der REBLOC 120Q_8 über die integrierte Kupplung, welche für eine hohe Durchbruchsisicherheit und ein rasches Aneinanderfügen der einzelnen Elemente sorgt.

¹⁾ gemäß Modifikation nach EN1317-5

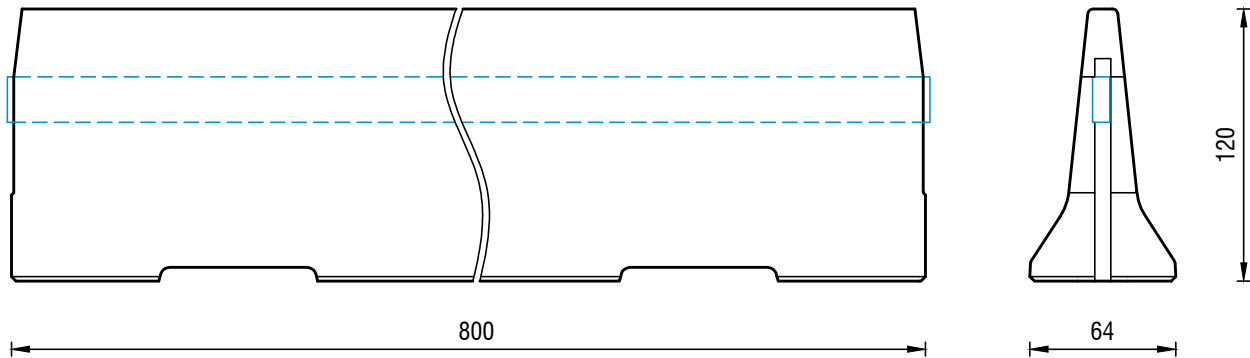
REBLOC 120Q_8

Standardelement



geprüft gemäß EN1317-1/2¹⁾

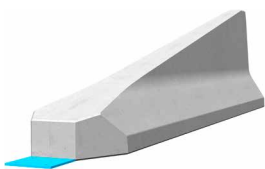
Technische Daten



alle Dimensionen in cm

Aufhaltestufe	H4b
Wirkungsbereich	W6
Anprallheftigkeit	ASI B
Fahrzeugeindringung	VI8
Aufstellung	frei aufgestellt auf Asphalt/Beton
Anfangs- und Endkonstruktion	erforderlich; REBLOC 120Q_5T (4 x M24 Klebeanker)
Abmessungen L x B x H in cm	800 x 64 x 120 cm
Gewicht/Element	6.260 kg
Elemente/LKW (24 t)	3 Elemente
Mindestaufbaulänge	104 m (ohne Anfangs- und Endkonstruktion)
Kurvenradien	$r \geq 108$ m
Kupplung/freiliegende Stahlteile	voll integriert, feuerverzinkt
CE-Zertifizierung	✓

Systemelemente - kombinierbar



Anfangs-, Endelement
REBLOC 120Q_5T
(Steigung 1:5)

¹⁾ gemäß Modifikation nach EN1317-5