

REBLOC 140SFS_5.5

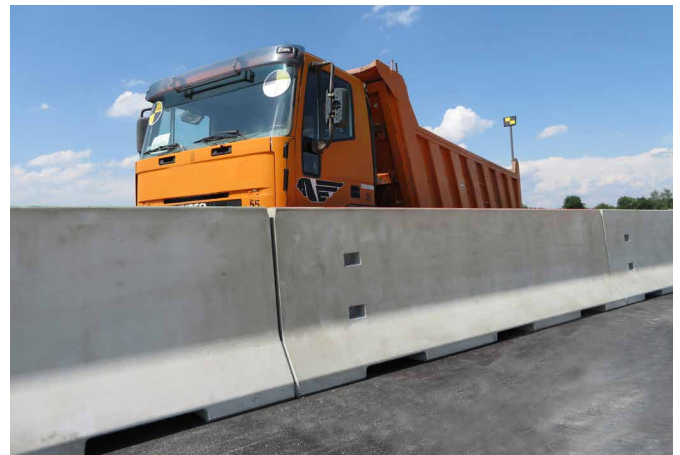
Standardelement

Einsatzbereich
Permanentes System

Aufstellung
Frei aufgestellt



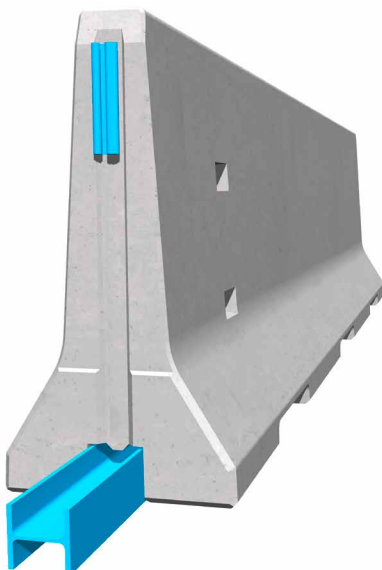
geprüft gemäß EN1317-1/2



Aufhaltestufe **H4a** (erfüllt auch H3, H2, H1, N1, T3, T2 und T1)
Wirkungsbereich **W4** (erfüllt auch W5, W6, W7 und W8)
Anprallheftigkeit **ASI B**

Produktmerkmale & Vorteile

- Sehr hohes Rückhaltevermögen (H4a) durch Querkraftträger zwischen den Betonelementen
- Einsatz bei hohem Gefährdungspotential (Brücke, Gewässerschutz)
- Effektiver Blendschutz durch Bauhöhe von 140 cm



Permanente Fahrzeugrückhaltesysteme aus Beton schützen zuverlässig vor Durchbrüchen in den Gegenverkehr sowie bewahren außer Kontrolle geratene Fahrzeuge vom Abkommen von der Fahrbahn. Die sehr hohe Aufhaltestufe H4a bietet bestmöglichen Schutz und hält selbst dem Anprall eines 30 t LKW mit einer Geschwindigkeit von 65 km/h stand (TB71 gemäß EN1317-2).

Die integrierte, innovative Kupplung kommt ohne lose Teile aus. Dies erhöht nicht nur die Sicherheit, sondern auch die Montagegeschwindigkeit. Ein schneller, witterungsunabhängiger Aufbau stellt eine kürzere Beeinträchtigung des fließenden Verkehrs dar.

Durch die ineinandergreifende Bauweise werden keine losen Teile benötigt. Dies bietet zuverlässigen Schutz vor Vandalismus.

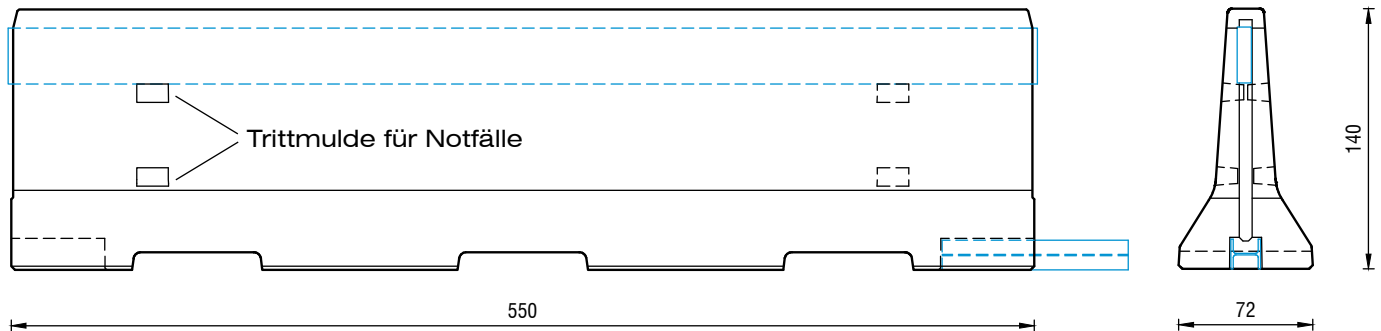
REBLOC 140SFS_5.5

Standardelement



geprüft gemäß EN1317-1/2

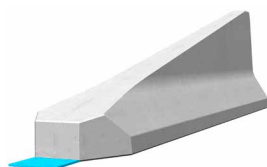
Technische Daten



alle Dimensionen in cm

Aufhaltestufe	H4a
Wirkungsbereich	W4
Anprallheftigkeit	ASI B
Aufstellung	frei aufgestellt auf Asphalt/Beton
Anfangs- und Endkonstruktion	erforderlich; REBLOC 140SFS_6T (4 x Schraubanker Ø 20 mm)
Abmessungen L x B x H in cm	550 x 72 x 140 cm
Gewicht/Element	6.000 kg
Stk./LKW (24 t)	4 Stück
Mindestaufbaulänge	88 m (ohne Anfangs- und Endkonstruktion)
Kurvenradien	$r \geq 197$ m, kleinere Radien auf Anfrage
Betongüte	C35/45, Expositionsklasse gemäß nationalen Anforderungen
Kupplung/freiliegende Stahlteile	voll integriert, feuerverzinkt
CE-Zertifizierung	✓

Systemelemente - kombinierbar



Anfangs-, Endelement
REBLOC 140SFS_6T
(Steigung 1:5)