

# REBLOC 100SFP\_8

Standardelement

Einsatzbereich  
**Permanentes System**

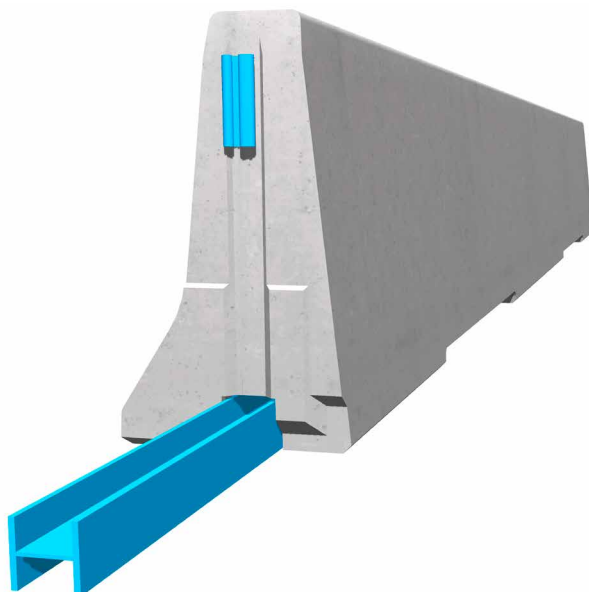
Aufstellung  
**Frei aufgestellt  
mit Lagesicherung (Pin)**



Aufhaltestufe **H2** (erfüllt auch H1, N1, T3, T2 und T1)  
 Wirkungsbereich **W3** (erfüllt auch W4, W5, W6, W7 und W8)  
 Anprallheftigkeit **ASI B**

## Produktmerkmale & Vorteile

- Hohes Aufhaltevermögen mit geringer Systemverschiebung
- Einsatz auf Brückenbauwerken mit Lagesicherung
- Reduzierte Krafteinleitung in das Brückentragwerk durch freie Aufstellung



Das REBLOC® 100SF\_8 System ist für den Einsatz auf neuen Brückenbauwerken und auf bestehenden Brückenbauwerken optimal geeignet.

Die REBLOC SWITCH®-Produktserie bietet die Möglichkeit der Doppelnutzung. Das System kann als mobile und auch als stationäre Schutzeinrichtung genutzt werden.

Die integrierte, innovative Kupplung kommt ohne lose Teile aus. Dies trägt zur Sicherheit bei und erhöht die Montagegeschwindigkeit. Ein schneller, witterungsunabhängiger Aufbau ist gewährleistet und die Baustellendauer für den Systemeinsatz wird so gering wie möglich gehalten.

Eine systemzugehörige Dilatation war bei der Anprallprüfung eingebaut. Diese kann Längenänderungen bis +/- 10 cm aufnehmen. Dilatationselemente für größere Dehnwege sind ebenfalls verfügbar.

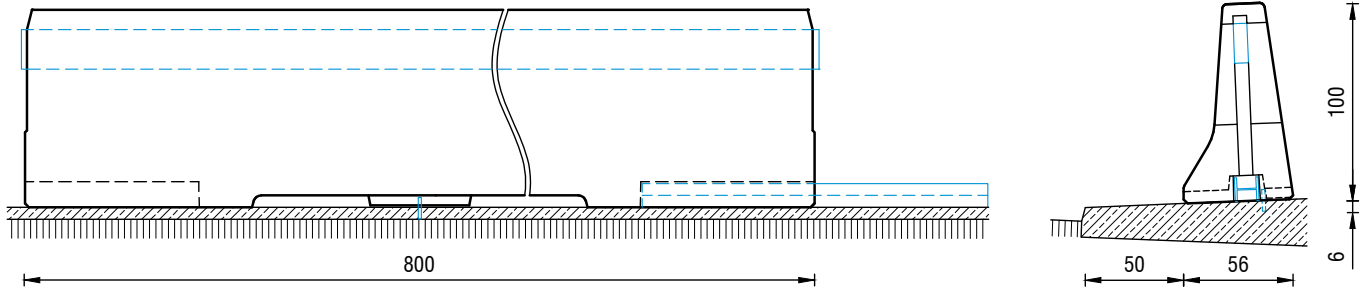
# REBLOC 100SFP\_8

Standardelement



geprüft gemäß EN1317-1/2

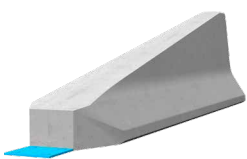
## Technische Daten



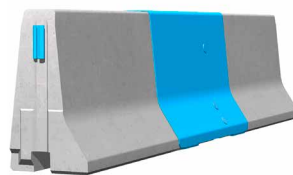
alle Dimensionen in cm

Aufhaltestufe	H2
Wirkungsbereich	W3
Anprallheftigkeit	ASI B
Fahrzeugeindringung	VI1
Aufstellung	frei aufgestellt mit Lagesicherung (Pin) auf Brückenkappe (Beton)
Anfangs- und Endkonstruktion	erforderlich; REBLOC 100SF_4TR/L (4 x M24 Klebeanker)
Abmessungen L x B x H in cm	800 x 56 x 100 cm
Gewicht/Element	6.000 kg
Elemente/LKW (24 t)	4 Elemente
Mindestaufbaulänge	96 m (ohne Anfangs- und Endkonstruktion)
Kurvenradien	r ≥ 350 m, kleinere Radien auf Anfrage
Betongüte	C30/37, Expositionsklasse gemäß nationalen Anforderungen
Kupplung/freiliegender Stahlteile	voll integriert, feuerverzinkt
CE-Zertifizierung	✓

## Systemelemente - kombinierbar



Anfangs-, Endelement  
REBLOC 100SF\_4TR/L



Dilatationselement  
REBLOC 100SF\_2.35EXM