

REBLOC 100SF_8

Standardelement

Einsatzbereich
Permanentes System

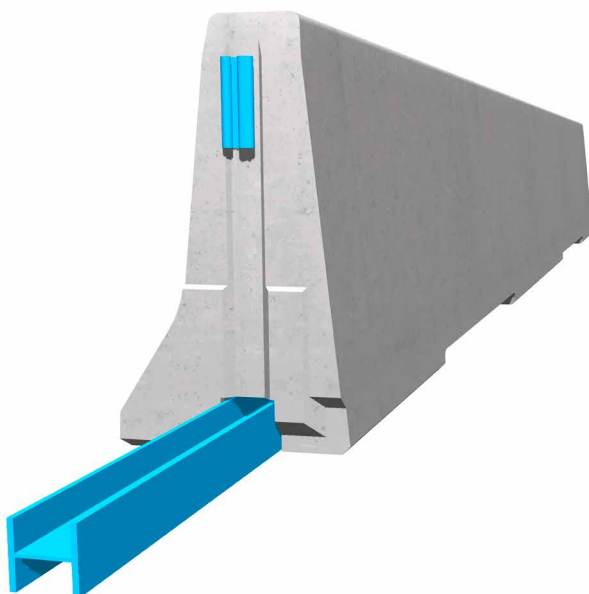
Aufstellung
Frei aufgestellt



Aufhaltestufe **H2** (erfüllt auch H1, N1, T3, T2 und T1)
 Wirkungsbereich **W3** (erfüllt auch W4, W5, W6, W7 und W8)
 Anprallheftigkeit **ASI B**

Produktmerkmale & Vorteile

- Modulares System für ein breites Feld an Anwendungen
- Hohe Montagegeschwindigkeit und Wirtschaftlichkeit, witterungsunabhängige und effiziente Montage
- Höchster Vandalismus-Schutz durch integrierte Kupplung



Permanente Fahrzeugrückhaltesysteme aus Beton dienen der dauerhaften Absicherung im Mittelstreifen und am Fahrbahnrand. Sie schützen zuverlässig vor Durchbrüchen in den Gegenverkehr sowie bewahren außer Kontrolle geratene Fahrzeuge vom Abkommen von der Fahrbahn. So sind Verkehrsteilnehmer und Personen sowie Objekte neben der Fahrbahn umfassend geschützt.

Die integrierte, innovative Kupplung kommt ohne lose Teile aus. Dies erhöht nicht nur die Sicherheit, sondern auch die Montagegeschwindigkeit. Ein schneller, witterungsunabhängiger Aufbau stellt eine kürzere Beeinträchtigung des fließenden Verkehrs dar.

Das System kann auch als Bauwerkssystem REBLOC 100SFP_8_H2/W3 mit Lagesicherung verwendet werden.

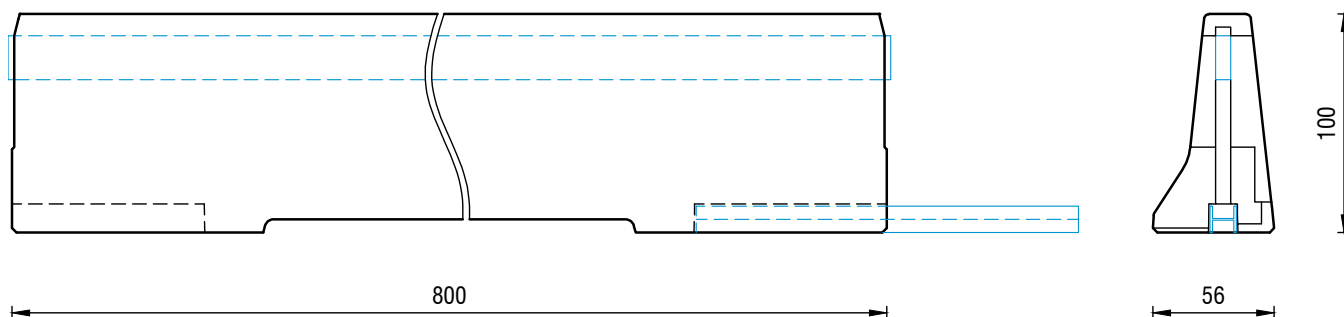
REBLOC 100SF_8

Standardelement



geprüft gemäß EN1317-1/2

Technische Daten



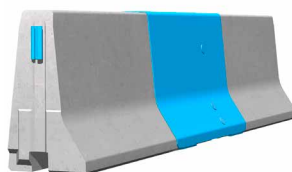
alle Dimensionen in cm

Aufhaltestufe	H2
Wirkungsbereich	W3
Anprallheftigkeit	ASI B
Fahrzeugeindringung	V11
Aufstellung	frei aufgestellt auf Asphalt/Beton
Anfangs- und Endkonstruktion	erforderlich; REBLOC 100SF_4TR/L (4 x M24 Klebeanker)
Abmessungen L x B x H in cm	800 x 56 x 100 cm
Gewicht/Element	6.000 kg
Elemente/LKW (24 t)	4 Elemente
Mindestaufbaulänge	96 m (ohne Anfangs- und Endkonstruktion)
Kurvenradien	r ≥ 350 m, kleinere Radien auf Anfrage
Betongüte	C30/37, Expositionsklasse gemäß nationalen Anforderungen
Kupplung/freiliegende Stahlteile	voll integriert, feuerverzinkt
CE-Zertifizierung	✓

Systemelemente - kombinierbar



Anfangs-, Endelement
REBLOC 100SF_4TR/L



Dilatationselement
REBLOC 100SF_2.35EXM