

REBLOC 80_8

Fahrzeugrückhaltesystem - Betonfertigteilelement
 BASt-Nr.: TSE 2010 7E 55 | SE-1172

Einsatzbereich
Permanentes System

Aufstellung
Frei aufgestellt

T3	W4
H1	W4

geprüft gemäß DIN EN 1317-1/2

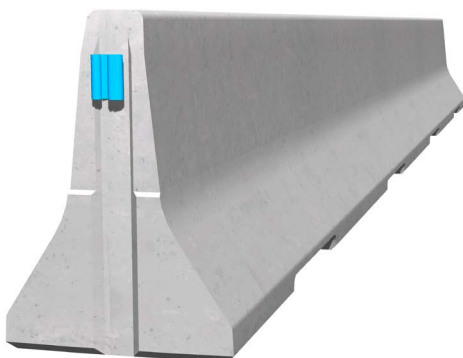


Aufhaltestufe **T3** (erfüllt auch T2 und T1)
H1 (erfüllt auch N1, T3, T2 und T1)
 Wirkungsbereich **W4** (erfüllt auch W5, W6, W7 und W8)
 Anprallheftigkeit **ASI B**



Produktmerkmale & Vorteile

- Modulares System für breites untergrundunabhängiges Anwendungsgebiet
- Schneller, witterungsunabhängiger und einfacher Aufbau mit minimalem Logistikaufwand
- Hohe Montagegeschwindigkeit, Effizienz und Wirtschaftlichkeit
- Streckensystem für die Aufstellung auf Asphalt oder Beton



Die frei aufgestellten Systeme erreichen ihre hohe Sicherheitswirkung durch die patentierte, integrierte Kupplung sowie einer optimalen Bewehrung. Sie kommen ohne zusätzliche Verankerung oder Einbettung aus. Das durchgängige Zugband gibt dem System eine hohe Stabilität und garantiert eine hohe Durchbruchssicherheit im Falle eines Fahrzeuganpralls.

Frei aufgestellte Systeme sind in verschiedenen Höhen (80 cm, 100 cm und 120 cm) und Aufhaltestufen bzw. Wirkungsbereichen verfügbar.

Durch die modulare Bauweise und die Kombinierbarkeit der einzelnen Elemente ergibt sich ein breites Feld an Einsatzmöglichkeiten.

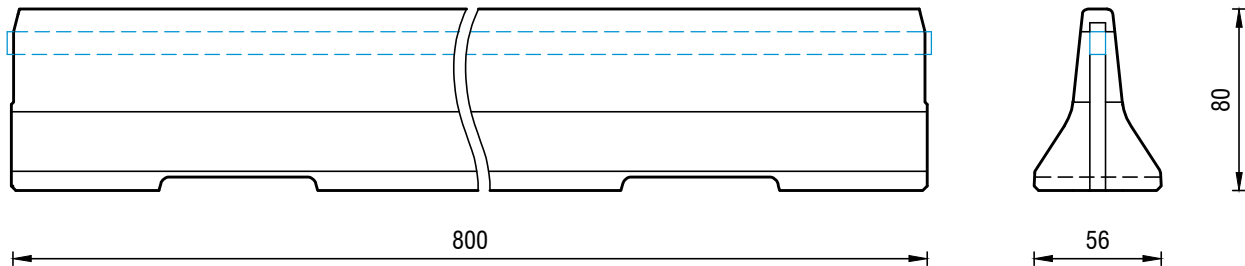
REBLOC 80_8

Fahrzeugrückhaltesystem - Betonfertigteilelement
 BASt-Nr.: TSE 2010 7E 55 | SE-1172



geprüft gemäß DIN EN 1317-1/2

Technische Daten



Leistungsdaten

alle Dimensionen in cm

Aufhaltestufe	T3	H1	Fahrzeugeindringung	VI4	VI4
Wirkungsbereich	W4	W4	Anprallheftigkeit	ASI B	ASI B

Produktdetails

Aufstellung	frei aufgestellt auf Asphalt/Beton
Mindestaufbaulänge	112 m (ohne Anfangs- und Endkonstruktion)
Anfangs- und Endkonstruktion	erforderlich; REBLOC 80_4T (2 x M24 Klebeanker) bzw. REBLOC 80_7T (4 x M24 Klebeanker)
Wirkungsweise/Bauform	beidseitig (symmetrische Profilform)
Abmessungen L x B x H in cm	800 x 56 x 80 cm
Entwässerungsöffnungen	4 (L x H: 70 x 6 cm)
Gewicht/Element	ca. 4.000 kg
Elemente/LKW (24 t)	6 Elemente
Kurvenradien	$r \geq 108$ m, kleinere Radien in Kombination mit REBLOC 80_4 und REBLOC 80_2 möglich
Betongüte	gemäß ZTV-FRS 2013/Fassung 2017
Kupplung/freiliegende Stahlteile	voll integriert, feuerverzinkt
CE-Zertifizierung	✓ (H1/W4)