

# REBLOC 80A\_8

Fahrzeugrückhaltesystem - Betonfertigteilelement  
 BAST-Nr.: SE-1158

Einsatzbereich  
**Permanentes System**

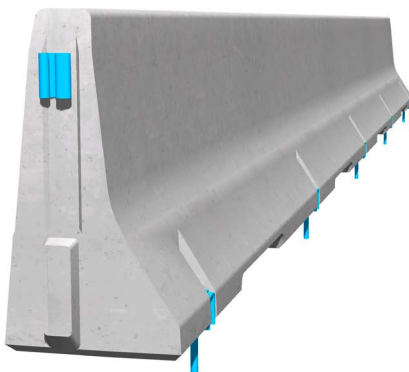
Aufstellung  
**Verankert**



Aufhaltestufe **H2** (erfüllt auch H1, N1, T3, T2 und T1)  
 Wirkungsbereich **W1** (erfüllt auch W2, W3, W4, W5, W6, W7 und W8)  
 Anprallheftigkeit **ASI B**

## Produktmerkmale & Vorteile

- Verankerungstiefe von nur 12 cm zum Schutz der Bauwerksabdichtung
- Minimale Systemverschiebung bei sehr schmaler Bauweise
- Einsatz am äußersten Rand des Bauwerks möglich



Das verankerte System mit kleinem Wirkungsbereich ist für den Einsatz am Brückenrand, vor Brückenpfeilern sowie am Fahrbahnrand bei engen Platzverhältnissen optimal geeignet.

Aufgrund der sehr schmalen Baubreite (43 cm) und einer Systemverschiebung im Zentimeterbereich kann dieses System auch in beengten Verhältnissen optimal und funktionssicher eingesetzt werden.

Die verlässliche Rückhaltefunktion wird durch die Zugbandwirkung sowie die fünf Verankerungen je Element erreicht.

Eine systemzugehörige Dilatation war bei der Anprallprüfung eingebaut. Diese kann Längenänderungen bis +/- 10 cm aufnehmen. Dilatationselemente für größere Dehnwege sind ebenfalls verfügbar.

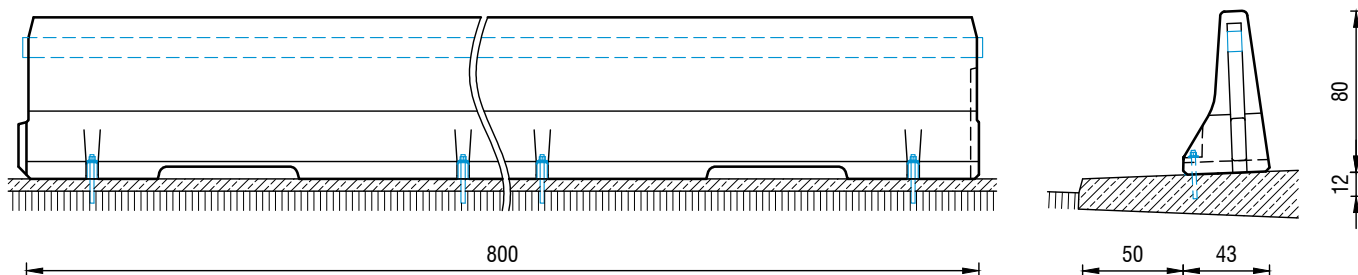
# REBLOC 80A\_8

Fahrzeugrückhaltesystem - Betonfertigteilelement  
 BAST-Nr.: SE-1158



geprüft gemäß DIN EN 1317-1/2

## Technische Daten



alle Dimensionen in cm

## Leistungsdaten

Aufhaltestufe	H2	Fahrzeugeindringung	VI2
Wirkungsbereich	W1	Anprallheftigkeit	ASI B

## Produktdetails

Aufstellung	verankert auf Bauwerkskappe (Beton) (5 x M20 Klebeanker im Beton je Element)
Mindestaufbaulänge	56 m
Anfangs- und Endkonstruktion	keine erforderlich, optional möglich
Wirkungsweise/Bauform	einseitig (asymmetrische Profilform)
Abmessungen L x B x H in cm	800 x 43 x 80 cm
Entwässerungsöffnungen	4 (L x H: 70 x 6 cm)
Gewicht/Element	ca. 3.700 kg
Elemente/LKW (24 t)	6 Elemente
Kurvenradien	$r \geq 108$ m, kleinere Radien mit Kurzelementen möglich
Betongüte	gemäß ZTV-FRS 2013/Fassung 2017
Kupplung/freiliegende Stahlteile	voll integriert, feuerverzinkt
CE-Zertifizierung	✓

## Zugehörige Systemelemente

Übergangselemente	BAST-Nr.
REBLOC 84XEAL_8 <> REBLOC 80A_8	ÜE-5138
REBLOC 80XAS_8_10P <> REBLOC 80A_8	ÜE-5143
REBLOC 80A_8 <> REBLOC 85BF_8	ÜE-5137
REBLOC 80A_8 <> LT205-12	ÜE-5136
REBLOC 80A_8 <> LT105 ME	ÜE-5135
REBLOC 80A_8 <> LT102 ME	ÜE-5134
REBLOC 80A_8 <> TSS Jerseybaer H2	ÜE-5178

Dilatation	BAST-Nr.
Dilatation REBLOC 80A_2EXC Längenausgleich bis zu +/- 10 cm in Längsrichtung	o. Nr.