

REBLOC 100_8

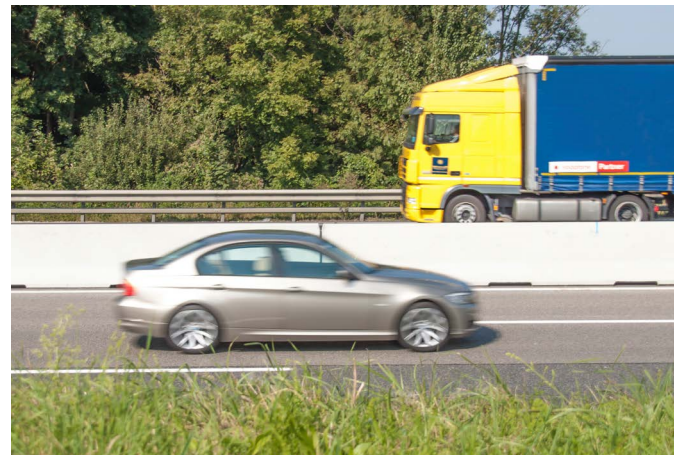
Fahrzeugrückhaltesystem - Betonfertigteilelement
 BAST-Nr.: SE-1152

Einsatzbereich
Permanentes System

Aufstellung
Frei aufgestellt

| | |
|-----------|-----------|
| T3 | W5 |
| H2 | W5 |

geprüft gemäß DIN EN 1317-1/2

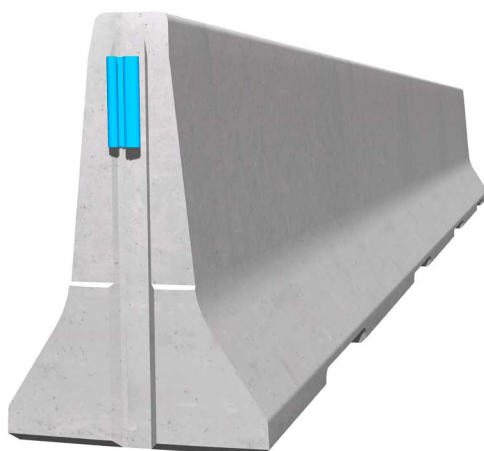


Aufhaltestufe **T3** (erfüllt auch T2 und T1)
H2 (erfüllt auch N1, T3, T2 und T1)
 Wirkungsbereich **W5** (erfüllt auch W6, W7 und W8)
 Anprallheftigkeit **ASI B**



Produktmerkmale & Vorteile

- Modulares System für breites untergrundunabhängiges Anwendungsgebiet
- Schneller, witterungsunabhängiger und einfacher Aufbau mit minimalem Logistikaufwand
- Hohe Montagegeschwindigkeit, Effizienz und Wirtschaftlichkeit
- Streckensystem für die Aufstellung auf Asphalt oder Beton



Die frei aufgestellten Systeme erreichen ihre hohe Sicherheitswirkung durch die patentierte, integrierte Kupplung sowie einer optimalen Bewehrung. Sie kommen ohne zusätzliche Verankerung oder Einbettung aus. Das durchgängige Zugband gibt dem System eine hohe Stabilität und garantiert eine hohe Durchbruchssicherheit im Falle eines Fahrzeuganpralls.

Frei aufgestellte Systeme sind in verschiedenen Höhen (80 cm, 100 cm und 120 cm) und Aufhaltestufen bzw. Wirkungsbereichen verfügbar.

Durch die modulare Bauweise und die Kombinierbarkeit der einzelnen Elemente ergibt sich ein breites Feld an Einsatzmöglichkeiten.

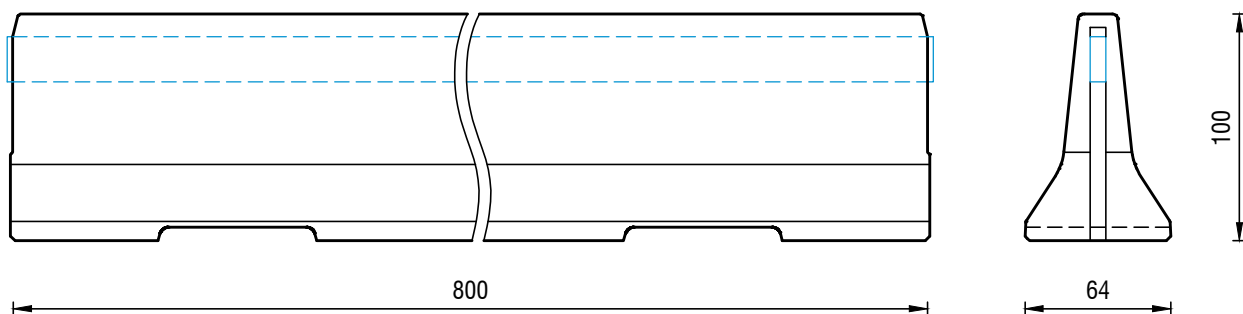
REBLOC 100_8

Fahrzeugrückhaltesystem - Betonfertigteilelement
 BAST-Nr.: SE-1152

T3
W5
H2
W5

geprüft gemäß DIN EN 1317-1/2

Technische Daten



Leistungsdaten

alle Dimensionen in cm

| | | | | | |
|-----------------|----|----|---------------------|-------|-------|
| Aufhaltestufe | T3 | H2 | Fahrzeugeindringung | VI5 | VI5 |
| Wirkungsbereich | W5 | W5 | Anprallheftigkeit | ASI B | ASI B |

Produktdetails

| | |
|----------------------------------|--|
| Aufstellung | frei aufgestellt auf Asphalt/Beton |
| Mindestaufbaulänge | 104 m (ohne Anfangs- und Endkonstruktion) |
| Anfangs- und Endkonstruktion | erforderlich; REBLOC 100_4T (4 x M24 Klebeanker) |
| Wirkungsweise/Bauform | beidseitig (symmetrische Profilform) |
| Abmessungen L x B x H in cm | 800 x 64 x 100 cm |
| Entwässerungsöffnungen | 4 (L x H: 70 x 6 cm) |
| Gewicht/Element | ca. 6.000 kg |
| Elemente/LKW (24 t) | 4 Elemente |
| Kurvenradien | $r \geq 108$ m, kleinere Radien in Kombination mit REBLOC 100_4 und REBLOC 100_2 möglich |
| Betongüte | gemäß ZTV-FRS 2013/Fassung 2017 |
| Kupplung/freiliegende Stahlteile | voll integriert, feuerverzinkt |
| CE-Zertifizierung | ✓ (H2/W5) |

Zugehörige Systemelemente

| Übergangselemente | BAST-Nr. |
|--|----------|
| REBLOC 100_8_H2/W5 <> REBLOC 100_8_H4b/W6 | o. Nr. |
| REBLOC 100_8_H2/W5 <> REBLOC 80H_8 H2/W5 | ÜE-5116 |

| Übergangskonstruktionen | BAST-Nr. |
|--------------------------------|----------|
| REBLOC 100_8 <> KB3 RH2B H2/W4 | ÜK-4028 |