

REBLOC 100_8

Fahrzeurückhaltesystem - Betonfertigteilelement
 BASt-Nr.: TSE 2012 7E 50 | SE-1153

Einsatzbereich
Permanentes System

Aufstellung
Frei aufgestellt

T3	W5
H4b	W6

geprüft gemäß DIN EN 1317-1/2

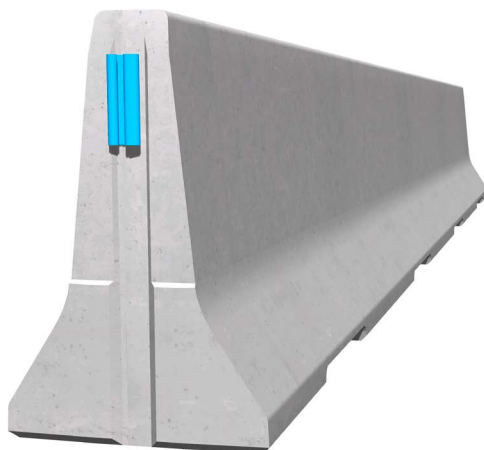


Aufhaltestufe **T3** (erfüllt auch T2 und T1)
 Wirkungsbereich **W5** (erfüllt auch W6, W7 und W8)
 Aufhaltestufe **H4b** (erfüllt auch H3, H2, N1, T3, T2 und T1)
 Wirkungsbereich **W6** (erfüllt auch W7 und W8)
 Anprallheftigkeit **ASI B**



Produktmerkmale & Vorteile

- Leistungsstarkes System mit maximaler Durchbruchssicherheit durch höchste Aufhaltestufe H4b
- Modulares System für ein breites, untergrundunabhängiges Anwendungsgebiet
- Schneller, witterungsunabhängiger und einfacher Aufbau mit minimalem Logistikaufwand
- Streckensystem für die Aufstellung auf Asphalt oder Beton



Die frei aufgestellten Systeme erreichen ihre hohe Sicherheitswirkung durch die patentierte, integrierte Kupplung sowie einer optimalen Bewehrung. Sie kommen ohne zusätzliche Verankerung oder Einbettung aus. Das durchgängige Zugband gibt dem System eine hohe Stabilität und garantiert eine hohe Durchbruchssicherheit im Falle eines Fahrzeuganpralls.

Frei aufgestellte Systeme sind in verschiedenen Höhen (80 cm, 100 cm und 120 cm) und Aufhaltestufen bzw. Wirkungsbereichen verfügbar.

Durch die modulare Bauweise und die Kombinierbarkeit der einzelnen Elemente ergibt sich ein breites Feld an Einsatzmöglichkeiten.

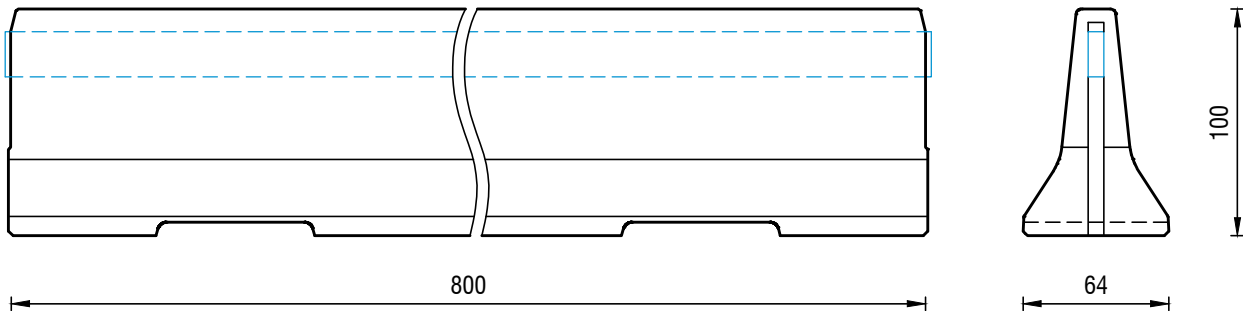
REBLOC 100_8

Fahrzeugrückhaltesystem - Betonfertigteilelement
 BAST-Nr.: TSE 2012 7E 50 | SE-1153

T3
W5
H4b
W6

geprüft gemäß DIN EN 1317-1/2

Technische Daten



alle Dimensionen in cm

Leistungsdaten

Aufhaltestufe	T3	H4b	Fahrzeugeindringung	VI5	VI9
Wirkungsbereich	W5	W6	Anprallheftigkeit	ASI B	ASI B

Produktdetails

Aufstellung	frei aufgestellt auf Asphalt/Beton
Mindestaufbaulänge	104 m (ohne Anfangs- und Endkonstruktion)
Anfangs- und Endkonstruktion	erforderlich; REBLOC 100_4T (4 x M24 Klebeanker)
Wirkungsweise/Bauform	beidseitig (symmetrische Profilform)
Entwässerungsöffnungen	4 (L x H: 70 x 6 cm)
Abmessungen L x B x H in cm	800 x 64 x 100 cm
Gewicht/Element	ca. 6.000 kg
Elemente/LKW (24 t)	4 Elemente
Kurvenradien	$r \geq 108$ m, kleinere Radien in Kombination mit REBLOC 100_4 und REBLOC 100_2 möglich
Betongüte	gemäß ZTV-FRS 2013/Fassung 2017
Kupplung/freiliegende Stahlteile	voll integriert, feuerverzinkt
CE-Zertifizierung	✓ (H4b/W6)

Zugehörige Systemelemente

Übergangselemente	BAST-Nr.
REBLOC 100_8_H2/W5 <> REBLOC 100_8_H4b/W6	o. Nr.