

REBLOC 80H_8

Fahrzeugrückhaltesystem - Betonfertigteilelement
 BASt-Nr.: TSE 2018 7E 50 | SE-1141

Einsatzbereich
Permanentes System

Aufstellung
Frei aufgestellt

T3	W5
H2	W5

geprüft gemäß DIN EN 1317-1/2

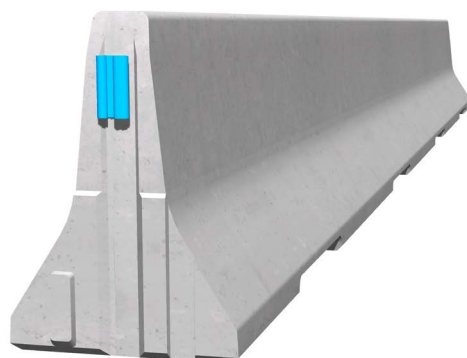


Aufhaltestufe **T3** (erfüllt auch T2 und T1)
H2 (erfüllt auch N1, T3, T2 und T1)
 Wirkungsbereich **W5** (erfüllt auch W6, W7 und W8)
 Anprallheftigkeit **ASI B**



Produktmerkmale & Vorteile

- Modulares System für breites untergrundunabhängiges Anwendungsgebiet
- Schneller, witterungsunabhängiger und einfacher Aufbau mit minimalem Logistikaufwand
- Hohe Montagegeschwindigkeit, Effizienz und Wirtschaftlichkeit
- Streckensystem für die Aufstellung auf Asphalt oder Beton



Die frei aufgestellten Systeme erreichen ihre hohe Sicherheitswirkung durch die patentierte, integrierte Kupplung sowie einer optimalen Bewehrung. Sie kommen ohne zusätzliche Verankerung oder Einbettung aus. Das durchgängige Zugband gibt dem System eine hohe Stabilität und garantiert eine hohe Durchbruchssicherheit im Falle eines Fahrzeuganpralls.

Frei aufgestellte Systeme sind in verschiedenen Höhen (80 cm, 100 cm und 120 cm) und Aufhaltestufen bzw. Wirkungsbereichen verfügbar.

Durch die modulare Bauweise und die Kombinierbarkeit der einzelnen Elemente ergibt sich ein breites Feld an Einsatzmöglichkeiten.

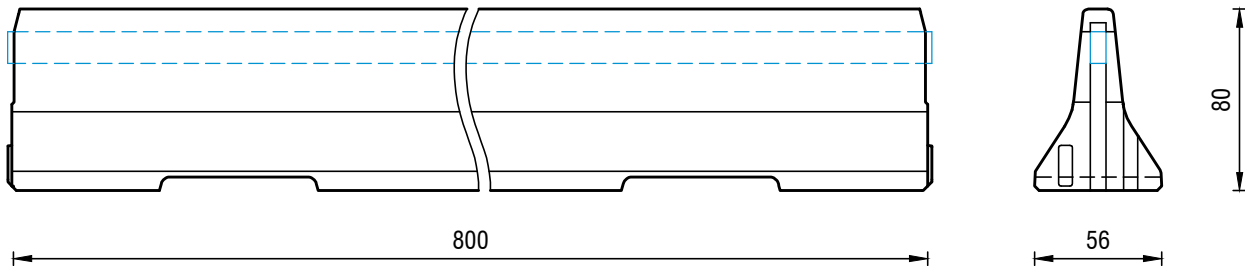
REBLOC 80H_8

Fahrzeugrückhaltesystem - Betonfertigteilelement
 BAST-Nr.: TSE 2018 7E 50 | SE-1141

T3	W5
H2	W5

geprüft gemäß DIN EN 1317-1/2

Technische Daten



Leistungsdaten

alle Dimensionen in cm

Aufhaltestufe	T3	H2	Fahrzeugeindringung	VI4	VI4
Wirkungsbereich	W5	W5	Anprallheftigkeit	ASI B	ASI B

Produktdetails

Aufstellung	frei aufgestellt auf Asphalt/Beton
Mindestaufbaulänge	80 m (ohne Anfangs- und Endkonstruktion)
Anfangs- und Endkonstruktion	erforderlich; REBLOC 80H_4T (2 x M24 Klebeanker) bzw. REBLOC 80H_7T (4 x M24 Klebeanker)
Wirkungsweise/Bauform	beidseitig (symmetrische Profilform)
Entwässerungsöffnungen	4 (L x H: 70 x 6 cm)
Abmessungen L x B x H in cm	800 x 56 x 80 cm
Gewicht/Element	ca. 4.000 kg
Elemente/LKW (24 t)	6 Elemente
Kurvenradien	$r \geq 225$ m, kleinere Radien in Komb. mit REBLOC 80H_2 und REBLOC 80H_4 möglich
Betongüte	gemäß ZTV-FRS 2013/Fassung 2017
Kupplung/freiliegende Stahlteile	voll integriert, feuerverzinkt
CE-Zertifizierung	✓ (H2/W5)

Zugehörige Systemelemente

Übergangselemente	BAST-Nr.
REBLOC 80H_8 <> REBLOC 100_8 H2/W5	ÜE-5116
REBLOC 80H_8 <> REBLOC 80XAS_8	in Begutachtung

Übergangskonstruktionen	BAST-Nr.
Vario Transition REBLOC 80H_8	ÜK-4064

Modifizierte Übergangskonstruktionen	BAST-Nr.
REBLOC 80H_8 <> 84XEAL_8	in Begutachtung
REBLOC 80H_8 <> 80XAS_8_10P	in Begutachtung
REBLOC 80H_8 <> LT102 ME	in Begutachtung
REBLOC 80H_8 <> STEP 90	in Begutachtung
REBLOC 80H_8 <> LT105 ME	in Begutachtung
REBLOC 80H_8 <> LT205-12	in Begutachtung
Vario Transition FS REBLOC 80H_8	in Begutachtung