

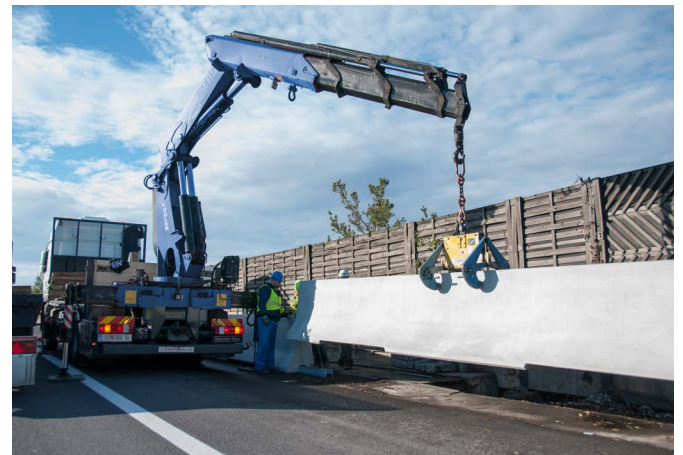
REBLOC 100SFA_8

Fahrzeurückhaltesystem - Betonfertigteilelement
 BAST-Nr.: SE-1159

Einsatzbereich
Permanentes System

Aufstellung
**Frei aufgestellt mit
 Lagesicherung (Anker)**

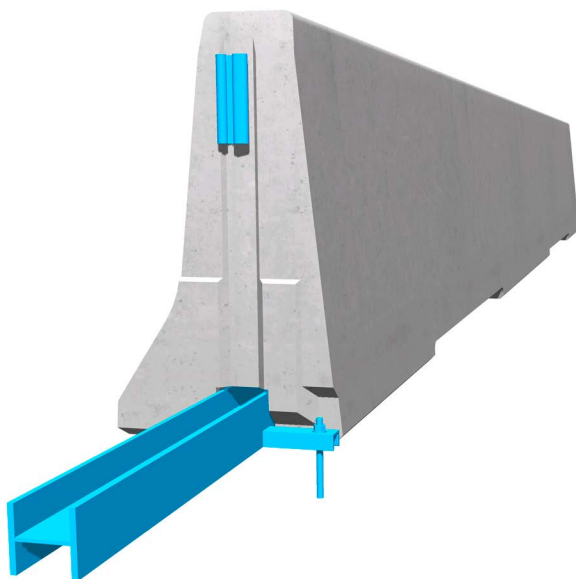
H4b **W4**
 geprüft gemäß DIN EN 1317-1/2



Aufhaltestufe **H4b** (erfüllt auch H3, H2, H1, N1, T3, T2 und T1)
 Wirkungsbereich **W4** (erfüllt auch W5, W6, W7 und W8)
 Anprallheftigkeit **ASI B**

Produktmerkmale & Vorteile

- Sehr hohes Rückhaltevermögen (H4b) mit geringer Systemverschiebung (W4)
- Einsatz auf Brückenbauwerken
- Reduzierte Krafteinleitung in das Brückentragwerk durch freie Aufstellung
- Keine gelösten Teile beim Fahrzeuganprall



Das System ist für den Einsatz auf neuen Brückenbauwerken sowie für die Sanierung bestehender Brücken mit geringem Wirkungsbereich optimal geeignet. Die Krafteinleitung in das Brückentragwerk wird durch die stabile Bauweise nachweislich reduziert. Das hohe Rückhaltevermögen mit gleichzeitig geringer Systemverschiebung wird durch den Querkraftträger zwischen den Betonelementen erreicht.

Die zusätzliche Lagesicherung gewährleistet dauerhaft die Position der Elemente auf dem Brückenbauwerk. Die Montage der Lagesicherung erfolgt erst nach der Systemaufstellung alle 8 m und vermeidet aufgrund ihrer Nachgiebigkeit Schäden am Brückenbauwerk.

Eine systemzugehörige Dilatation war bei der Anprallprüfung eingebaut. Diese kann Längenänderungen bis +/- 10 cm aufnehmen. Dilatationselemente für größere Dilatationswege bis +/- 50 cm sind ebenfalls verfügbar.

Das System ist baugleich als Bauwerkssystem H2/W3 mit Lagesicherung (Pin) auf der Bauwerkskappe und als frei aufgestelltes Streckensystem H2/W3 erhältlich.

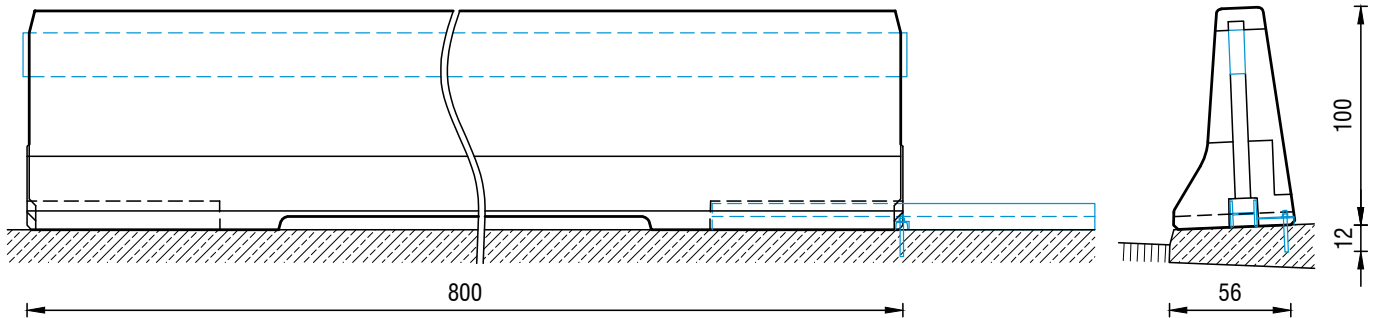
REBLOC 100SFA_8

Fahrzeugrückhaltesystem - Betonfertigteilelement
 BASt-Nr.: SE-1159



geprüft gemäß DIN EN 1317-1/2

Technische Daten



alle Dimensionen in cm

Leistungsdaten

Aufhaltestufe	H4b	Fahrzeugeindringung	VI8
Wirkungsbereich	W4	Anprallheftigkeit	ASI B

Produktdetails

Aufstellung	frei aufgestellt mit Lagesicherung (Anker) auf Bauwerkskappe (Beton) (1 x M16 Klebeanker im Beton/Asphalt je Element)
Mindestaufbaulänge	96 m (ohne Anfangs- und Endkonstruktion)
Anfangs- und Endkonstruktion	erforderlich; REBLOC 100SF_4TR/L (4 x M24 Klebeanker)
Wirkungsweise/Bauform	einseitig (asymmetrische Profilform)
Abmessungen L x B x H in cm	800 x 56 x 100 cm
Entwässerungsöffnungen	2 (L x H: 161 x 6 cm)
Gewicht/Element	ca. 6.000 kg
Elemente/LKW (24 t)	4 Elemente
Kurvenradien	$r \geq 350$ m, kleinere Radien mit Kurzelementen möglich
Betongüte	gemäß ZTV-FRS 2013/Fassung 2017
Kupplung/freiliegende Stahlteile	voll integriert, feuerverzinkt
CE-Zertifizierung	✓

Zugehörige Systemelemente

Dilatationselemente	Längenausgleich
REBLOC 100SF_2.35EXM (verankert)	+/- 10 cm, längere Wege auf Anfrage
REBLOC 100SF_2.35EXC (frei aufgestellt)	+/- 10 cm, längere Wege auf Anfrage