

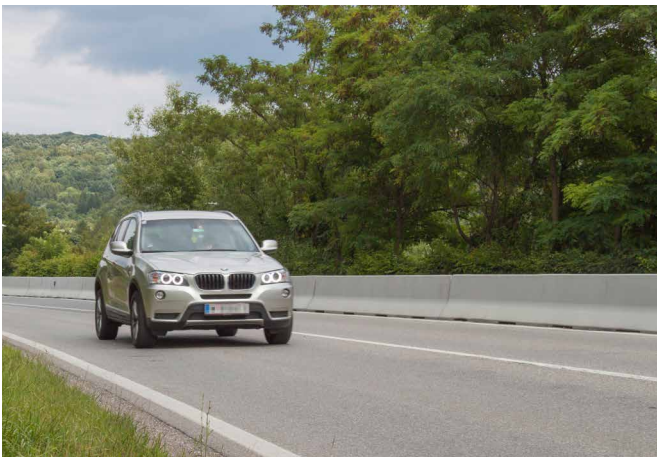
REBLOC 80H_8

Standardelement

Einsatzbereich
Permanentes System

Aufstellung
Frei aufgestellt

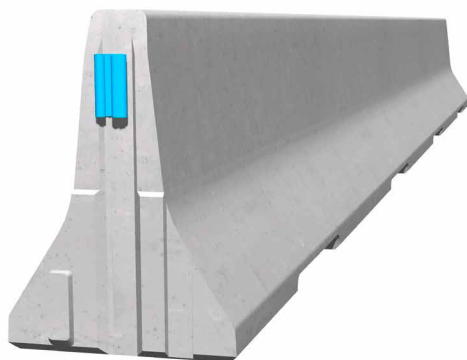
H1 **W4**
geprüft gemäß EN1317-1/2



Aufhaltestufe **H1** (erfüllt auch N1, T3, T2 und T1)
Wirkungsbereich **W4** (erfüllt auch W5, W6, W7 und W8)
Anprallheftigkeit **ASI B**

Produktmerkmale & Vorteile

- Verschiedenste Einsatzmöglichkeiten
- Geprüfte Funktionalität und Sicherheit
- Sehr wirtschaftliches System für Aufhaltestufe H1



Permanente Fahrzeugrückhaltesysteme aus Beton dienen der dauerhaften Absicherung im Mittelstreifen und am Fahrbahnrand. Sie schützen zuverlässig vor Durchbrüchen in den Gegenverkehr sowie bewahren außer Kontrolle geratene Fahrzeuge vom Abkommen von der Fahrbahn. So sind Verkehrsteilnehmer und Personen sowie Objekte neben der Fahrbahn umfassend geschützt.

Die integrierte, innovative Kupplung sorgt gemeinsam mit einem durchgängigen Stahlzugband und einem durchdachten Bewehrungssystem für hohe Sicherheit und Praxistauglichkeit. Die einzelnen Elemente werden so zu einer starken Kette verbunden, welche bei einem Fahrzeuganprall die auftretenden Energien und Kräfte sicher ableitet.

Durch die ineinandergreifende Bauweise werden keine losen Teile benötigt. Dies bietet zuverlässigen Schutz vor Vandalismus.

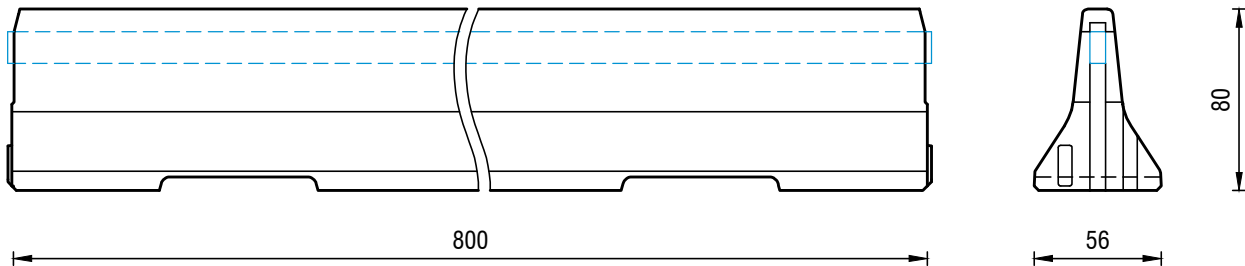
REBLOC 80H_8

Standardelement



geprüft gemäß EN1317-1/2

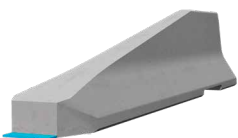
Technische Daten



alle Dimensionen in cm

Aufhaltestufe	H1
Wirkungsbereich	W4
Anprallheftigkeit	ASI B
Fahrzeugeindringung	VI4
Aufstellung	frei aufgestellt auf Asphalt/Beton
Anfangs- und Endkonstruktion	erforderlich; REBLOC 80H_4T (2 x Schraubanker Ø 20/200 mm)
Abmessungen L x B x H in cm	800 x 56 x 80 cm
Gewicht/Element	4.000 kg
Elemente/LKW (24 t)	6 Elemente
Mindestaufbaulänge	80 m (ohne Anfangs- und Endkonstruktion)
Kurvenradien	$r \geq 225$ m, kleinere Radien in Komb. mit REBLOC 80H_2 und REBLOC 80H_4
Kupplung/freiliegende Stahlteile	voll integriert, feuerverzinkt
CE-Zertifizierung	✓

Systemelemente - kombinierbar



Anfangs-, Endelement
REBLOC 80H_4T
(Steigung 1:5)