

REBLOC 100SFS_8

Standardelement

Einsatzbereich
Permanentes System

Aufstellung
Frei aufgestellt

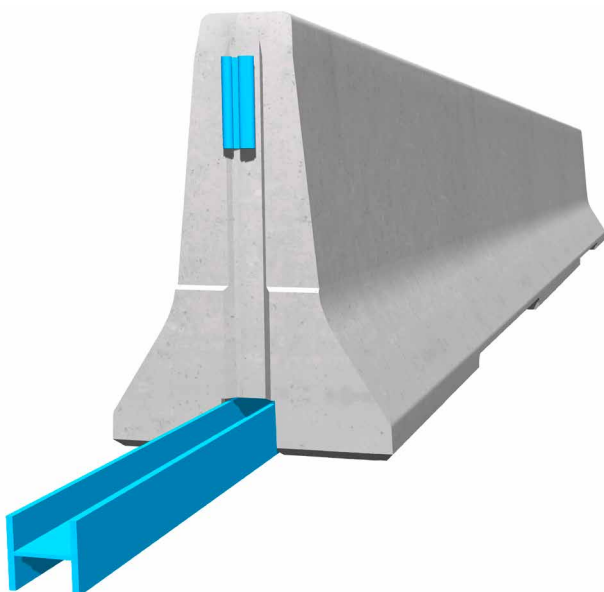
H2 | **W4**
geprüft gemäß EN1317-1/2¹⁾



Aufhaltestufe **H2** (erfüllt auch H1, N1, T3, T2 und T1)
Wirkungsbereich **W4** (erfüllt auch W5, W6, W7 und W8)
Anprallheftigkeit **ASI B**

Produktmerkmale & Vorteile

- Höchster Vandalismus-Schutz durch integrierte Kupplung
- Einsatz im Mittelstreifen und am Fahrbahnrand
- Streckensystem für die Aufstellung auf Asphalt oder Beton



Permanente Fahrzeugrückhaltesysteme aus Betonfertigteilen schützen zuverlässig vor Durchbrüchen in den Gegenverkehr sowie bewahren außer Kontrolle geratene Fahrzeuge vom Abkommen von der Fahrbahn.

Die integrierte, innovative Kupplung kommt ohne lose Teile aus. Dies erhöht nicht nur die Sicherheit, sondern auch die Montagegeschwindigkeit. Ein schneller, witterungsunabhängiger Aufbau stellt eine kürzere Beeinträchtigung des fließenden Verkehrs dar.

Durch die ineinandergreifende Bauweise werden keine losen Teile benötigt. Dies bietet zuverlässigen Schutz vor Vandalismus.

¹⁾ gemäß Modifikation nach EN1317-5

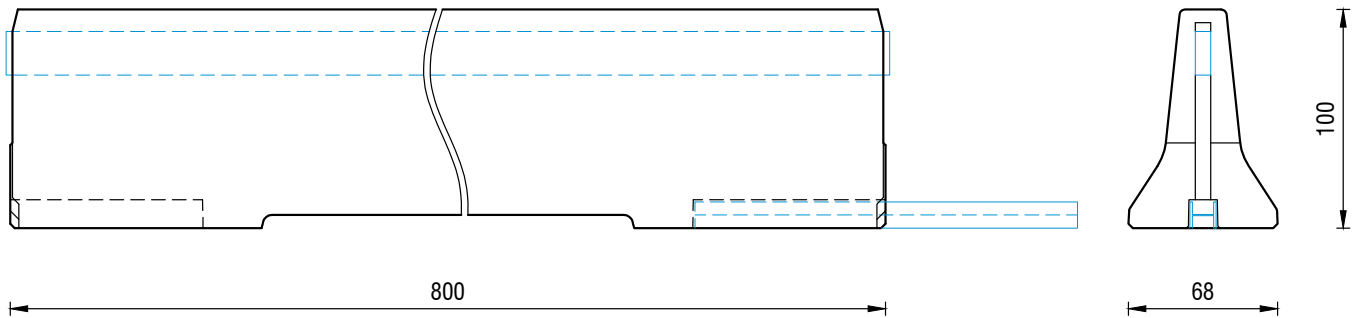
REBLOC 100SFS_8

Standardelement



geprüft gemäß EN1317-1/2¹⁾

Technische Daten



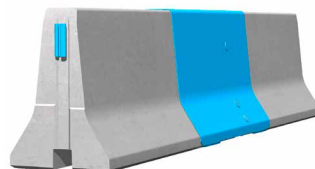
alle Dimensionen in cm

Aufhaltestufe	H2
Wirkungsbereich	W4
Anprallheftigkeit	ASI B
Fahrzeugeindringung	VI1
Aufstellung	frei aufgestellt auf Asphalt/Beton
Anfangs- und Endkonstruktion	erforderlich; REBLOC 100SFS_4T (4 x M24 Klebeanker)
Abmessungen L x B x H in cm	800 x 68 x 100 cm
Gewicht/Element	6.750 kg
Elemente/LKW (24 t)	3 Elemente
Mindestaufbaulänge	96 m (ohne Anfangs- und Endkonstruktion)
Kurvenradien	r ≥ 350 m, kleinere Radien auf Anfrage
Kupplung/freiliegende Stahlteile	voll integriert, feuerverzinkt
CE-Zertifizierung	✓

Systemelemente - kombinierbar



Anfangs-, Endelement
REBLOC 100SFS_4TR/L



Dilatationselement
REBLOC 100SFS_2.35EXM

¹⁾ gemäß Modifikation nach EN1317-5