

REBLOC 80XAS_8

Standardelement

Einsatzbereich
Temporär | Permanent

Aufstellung
Frei aufgestellt

T3	W2
H2	W5

geprüft gemäß EN 1317-1/2 ¹⁾



Aufhaltestufe
 Wirkungsbereich

T3 (erfüllt auch T2 und T1)
W2 (erfüllt auch W3, W4, W5, W6, W7 und W8)

Aufhaltestufe
 Wirkungsbereich

H2 (erfüllt auch H1, N1)
W5 (erfüllt auch W6, W7 und W8)

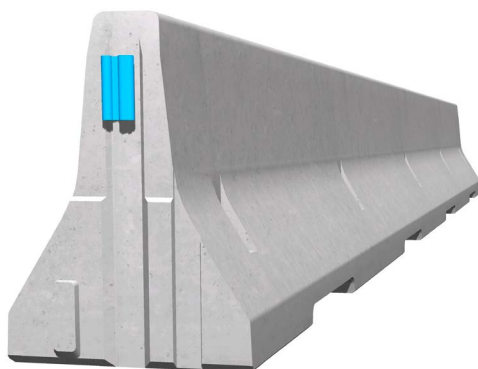
Anprallheftigkeit

ASI A (T3), ASI B (H2)



Produktmerkmale & Vorteile

- Modulares System für breites untergrundunabhängiges Anwendungsgebiet
- **REBLOC® SWITCH:** Einsatz des Systems direkt in der Baustellenabsicherung und im Festeinbau
- Streckensystem für die Aufstellung im Mittelstreifen und am Fahrbahnrand auf Asphalt/Beton



Das frei aufgestellte System erreicht seine hohe Sicherheitswirkung durch die patentierte, integrierte Kupplung sowie einer optimalen Bewehrung. Sie kommen ohne zusätzliche Verankerung oder Einbettung aus. Das durchgängige Zugband gibt dem System eine hohe Stabilität und garantiert eine hohe Durchbruchssicherheit im Falle eines Fahrzeuganpralls. Durch die modulare Bauweise und die Kombinierbarkeit der einzelnen Elemente ergibt sich ein breites Feld an Einsatzmöglichkeiten.

Das maximal wirtschaftliche System 80XAS_8 bietet die Möglichkeit, ein System für zwei Anwendungsbereiche einzusetzen: Aufhaltestufe T3 zur mobilen Baustellenabsicherung sowie Aufhaltestufe H2 zur dauerhaften Absicherung.

Zusätzlich ist der REBLOC 80XAS_8 als verdrort System mit H2/W2 (10 Dorne) bzw. H2/W3 (4 Dorne) erhältlich. Die Aufstellung kann direkt auf rammfähigem Untergrund erfolgen. Es ist keine zusätzliche Fundamentierung notwendig.

¹⁾ gemäß Modifikation nach EN 1317-5

REBLOC 80XAS_8

Standardelement

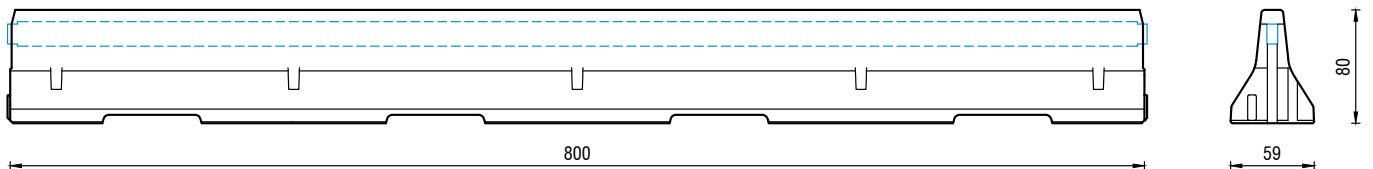
Einsatzbereich
Temporär | Permanent

Aufstellung
Frei aufgestellt

T3	W2
H2	W5

geprüft gemäß EN 1317-1/2 ¹⁾

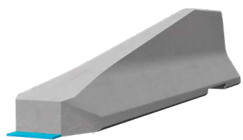
Technische Daten



alle Dimensionen in cm

Aufhaltestufe	T3	H2
Wirkungsbereich	W2	W5
Anprallheftigkeit	ASI A	ASI B
Fahrzeugeindringung	VI1	VI4
Aufstellung	frei aufgestellt	
Anfangs- und Endkonstruktion	keine erforderlich, optional möglich	erforderlich, REBLOC 80X_4T (2 x M24 Klebeanker)
Abmessungen L x B x H in cm	800 x 59 x 80 cm	
Gewicht/Element	4.800 kg	
Elemente/LKW (24 t)	5 Elemente	
Mindestaufbaulänge	80 m (ohne Anfangs- und Endkonstruktion)	
Kurvenradien	r ≥ 250 m, kleinere Radien auf Anfrage	
Kupplung/freiliegende Stahlteile	voll integriert, feuerverzinkt	
CE-Zertifizierung	✓ (H2/W5)	

Systemelemente - kombinierbar



Anfangs-, Endelement
 REBLOC 80X_4T
 (Steigung 1:5)