

# REBLOC 120A\_7.5

Standardelement

Einsatzbereich  
**Permanentes System**

Aufstellung  
**Verankert**

**H4b**

**W2**

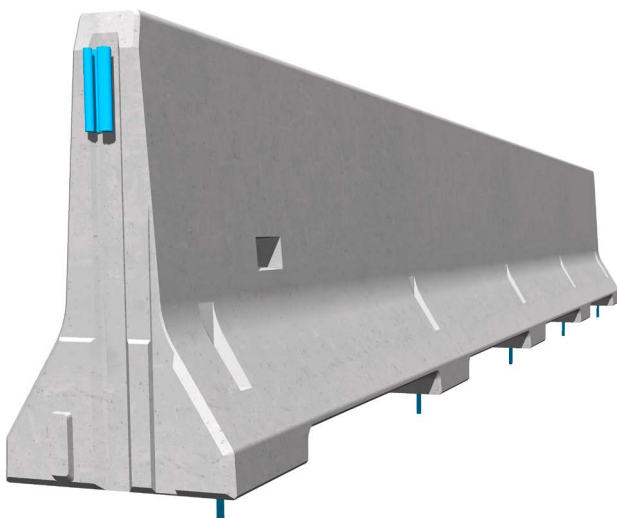
geprüft gemäß EN1317-1/2



Aufhaltestufe **H4b** (erfüllt auch H3, H2, H1, N1, T3, T2 und T1)  
 Wirkungsbereich **W2** (erfüllt auch W3, W4, W5, W6, W7 und W8)  
 Anprallheftigkeit **ASI B**

## Produktmerkmale & Vorteile

- Verankerungstiefe nur 12 cm zum Schutz der Bauwerksabdichtung
- Minimale Systemverschiebung bei schmaler Bauweise
- Einsatz am äußersten Rand des Bauwerks möglich



Das verankerte System ist für den Einsatz mit minimalem Wirkungsbereich, wie zum Beispiel am Brückenrand, für den Schutz von Brückenpfeilern sowie am Fahrbahnrand optimal geeignet.

Die integrierte, innovative Kupplung kommt ohne lose Teile aus. Dies trägt zur Sicherheit bei und erhöht die Montagegeschwindigkeit. Ein schneller, witterungsunabhängiger Aufbau ist gewährleistet und die Baustellendauer für den Systemeinsatz wird so gering wie möglich gehalten.

Eine systemzugehörige Dilatation war bei der Anprallprüfung im ersten Drittel der Prüflänge eingebaut. Diese gleicht die natürlichen Bewegungen des Bauwerks aufgrund von Temperaturschwankungen aus und ist gleichzeitig längskraftübertragend.

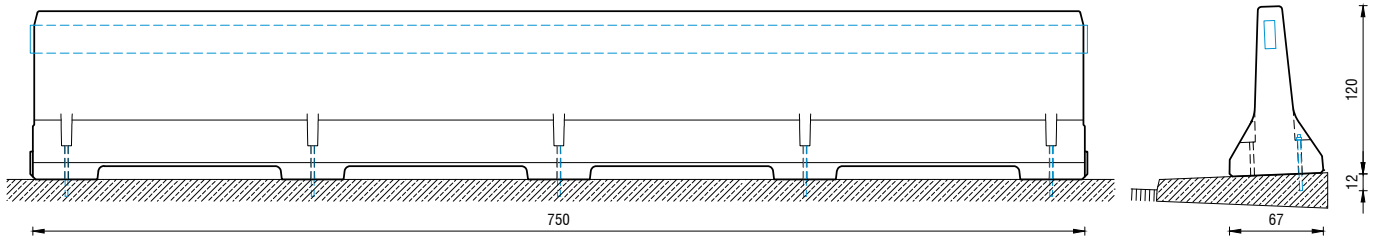
# REBLOC 120A\_7.5

Standardelement



geprüft gemäß EN1317-1/2

## Technische Daten



alle Dimensionen in cm

Aufhaltestufe	H4b
Wirkungsbereich	W2
Anprallheftigkeit	ASI B
Fahrzeugeindringung	VI6
Aufstellung	verankert auf Brückenkappe (Beton) (5 x Klebeanker M20 im Beton je Element)
Anfangs- und Endkonstruktion	keine erforderlich, optional möglich
Abmessungen L x B x H in cm	750 x 67 x 120 cm
Gewicht/Element	6.000 kg
Elemente/LKW (24 t)	4 Elemente
Mindestaufbaulänge	75 m (ohne Anfangs- und Endkonstruktion)
Kurvenradien	$r \geq 250$ m, kleinere Radien auf Anfrage
Kupplung/freiliegende Stahlteile	voll integriert, feuerverzinkt
CE-Zertifizierung	✓

## Systemelemente - kombinierbar

Dilatation	Längenausgleich
REBLOC Dilatationskupplung RC200_D753	+/- 10 cm, längere Wege auf Anfrage