

REBLOC 120GS_A

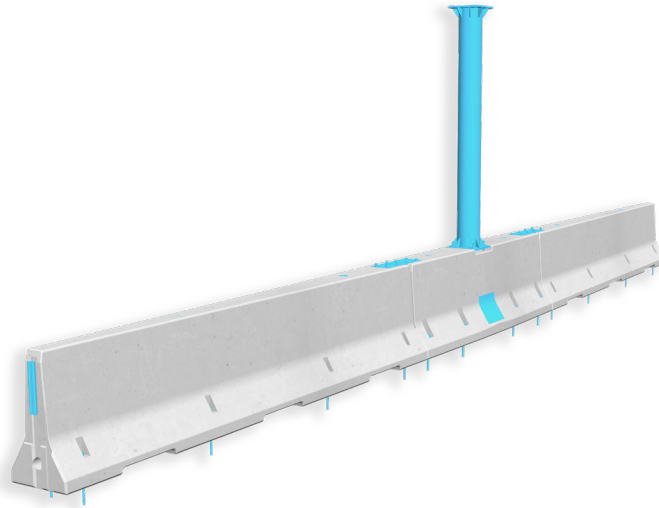
Technisches Datenblatt

ASI B

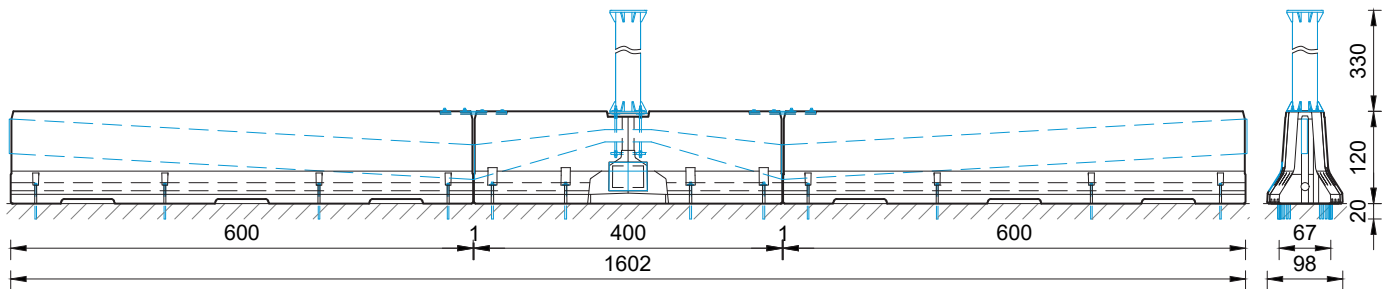
REBLOC 120GS_A

Fahrzeugrückhaltesystem
aus Betonfertigteilen

Verkehrszeichensystem
Verankert

**Technische Daten**

Aufhaltestufe	H4b
Wirkungsbereich	W3 ($W_N \leq 1,0$ m)
Anprallheftigkeit	ASI B
Fahrzeugeindringung	VI5 ($VI_N \leq 1,7$ m)
Erforderliche Elemente des Verkehrszeichensystems	1 x Verkehrszeichenelement 120A_4LC.1 2 x Verkehrszeichenelement 120A_6LC.1 1 x Basismast RBP324x10_3.325;01
Gesamtlänge des Systems	1602 cm
Aufstellung Abmessungen Gewicht Verkehrszeichenelement 120A_4LC.1	verankert L: 400 cm B: 98 cm H: 120 cm ca. 6500 kg 8 x M24 Klebeanker in Asphalt Beton je Element
Aufstellung Abmessungen Gewicht Verkehrszeichenelement 120A_6LC.1	verankert L: 600 cm B: 92 cm H: 120 cm ca. 7280 kg 8 x M20 Klebeanker in Asphalt Beton je Element
Anwendung	einseitig beidseitig
Kupplung/freiliegende Stahlteile	voll integriert, feuerverzinkt
Montagekonsole für Lichtmast	4 x M24; 320/320 mm
CE-Zertifizierung	in Bearbeitung

**Kompatible Streckensysteme**

System	Aufhaltestufe	Aufstellung	Mindest-aufbaulänge	Übergangselement	Anfangs-/Endverankerung	Anmerkung
REBLOC 120A.1_7.5_5A	H4b	verankert; 5 Klebeanker/ Element	61 m inkl. 120GS_A	-	nicht erforderlich	Leerverrohrung optional

all dimensions in cm