

REBLOC 80XW_8

Elément standard

Domaine d'application
Système permanent

Installation
**Pose libre sur
mur inamovible**



Niveau de retenue

H2 (couvre aussi H1, N1, T3, T2, T1)

Largeur de fonctionnement

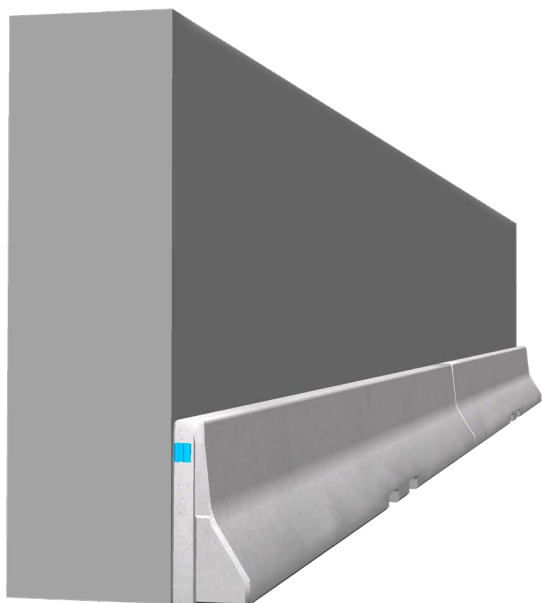
W1 en combinaison avec un mur inamovible
(couvre aussi W2, W3, W4, W5, W6, W7, W8)

Indice de sévérité

ASI B

Fonctionnalités & avantages produit

- Utilisation optimal le long des murs (du tunnel) déjà existant
- Aucun ancrage requis: système pose libre
- Exigence minimal grâce à la petite largeur du système et à la faible largeur de fonctionnement W1
- La vitesse d'installation élevée réduit le temps de chantier



Le système pose libre REBLOC 80XW_8 a été développé pour une utilisation le long des murs verticales (tunnel). Grâce à la construction asymétrique, il peut être positionné de façon transparente devant les murs du tunnel existantes. En raison de la petite largeur du système, un espace précieux est conservé et une largeur suffisante des voies est assurée.

En positionnant ces dispositifs de retenue en béton le long des murs du tunnel, la sévérité de l'impact des véhicules sortants est considérablement réduite, garantissant ainsi la sécurité des occupants du véhicule conformément à EN 1317 avec ASI B.

Les éléments sont connectés à une chaîne solide avec l'accouplement breveté REBLOC[®]. La vitesse d'installation élevée raccourcit le temps de chantier et réduit au minimum les mesures de restriction du trafic pour la circulation. Chaque élément a des ouvertures spéciales pour une installation efficace avec des chariots élévateurs. Ainsi, le système peut être installé entièrement au contact du mur arrière.

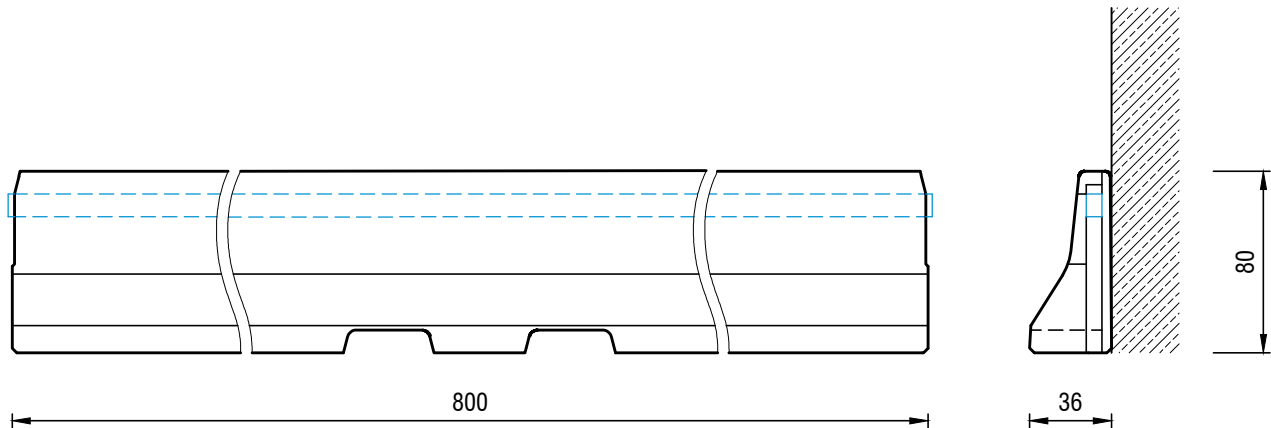
REBLOC 80XW_8

Elément standard

Données techniques



testé selon la Norme EN1317-1/2



toutes les dimensions en cm

| | |
|------------------------------------|---|
| Niveau de retenue | H2 |
| Largeur de fonctionnement | W1 en combinaison avec un mur inamovible |
| Indice de sévérité | ASI B |
| Intrusion du véhicule: | V11 en combinaison avec un mur inamovible |
| Installation | pose libre sur mur inamovible |
| Éléments de terminaison | pas nécessaire, possible en option |
| Dimensions L x l x H en cm | 800 x 36 x 80 cm |
| Poids par élément | 3.400 kg |
| Nbr d'éléments par camion (24 t) | 7 éléments |
| Longueur minimum d'installation | 32 m |
| Rayon de courbure | $r \geq 50$ m (côté opposé à la route), $r \geq 235$ m (côté face à la route), rayons plus petits sur demande |
| Couplage/pièces détachées en acier | couplage galvanisé à chaud intégré, pas de pièce rapportée |
| Certification CE | ✓ |