

REBLOC 80XA_8_3A

Elément standard

Domaine d'application
Système permanent

Installation
Ancré

H2

W2

testé selon la Norme EN1317-1/2



Niveau de retenue

H2 (couvre aussi H1, N1, T3, T2 et T1)

Largeur de fonctionnement

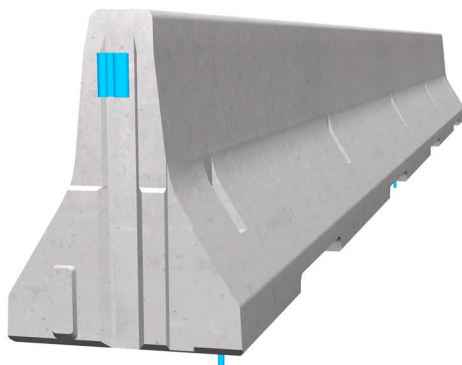
W2 (couvre aussi W3, W4, W5, W6, W7 et W8)

Indice de sévérité

ASI B

Fonctionnalités & avantages produit

- Profondeur d'ancrage de seulement 12 cm pour protéger l'étanchéité de la construction
- Ancrages simples et rapide à la côté opposé à la chaussée
- Utilisation possible au bord extérieur de la structure



Le système ancré avec une largeur de fonctionnement minimale est parfaitement à utiliser sur le bord d'un pont pour la protection des piliers du pont et aussi optimal pour le bord de route.

La capacité de retenue fiable est fournie par l'effet de la bande d'élévation ainsi que par trois ancrages par élément. Le système d'accouplement intégré relie les éléments individuels en une chaîne forte et continue, ce qui dérive sûrement les énergies et les forces de l'impact en cas de la collision.

Une dilatation liée au système a été intégrée au test d'impact dans le premier tiers de la durée du test. Ceux-ci compensent les mouvements naturels du pont dus aux fluctuations de température et transmet en même temps des forces longitudinales.

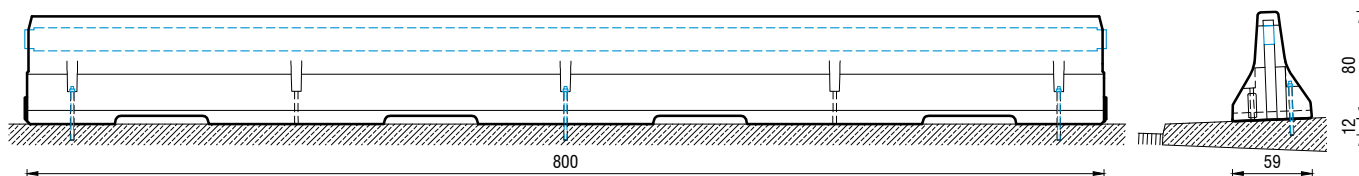
REBLOC 80XA_8_3A

Elément standard



testé selon la Norme EN1317-1/2

Données techniques



toutes les dimensions en cm

Niveau de retenue	H2
Largeur de fonctionnement	W2
Indice de sévérité	ASI B
Intrusion du véhicule	VI2
Installation	ancré (3 x M16 ancres adhésifs en béton par élément)
Eléments de terminaison	pas nécessaire, possible en option
Dimensions L x l x H en cm	800 x 59 x 80 cm
Poids par élément	4.800 kg
Nbr d'éléments par camion (24 t)	5 éléments
Longueur minimum d'installation	56 m
Rayon de courbure	$r \geq 250$ m, rayons plus petits sur demande
Couplage/pièces détachées en acier	couplage galvanisé à chaud intégré, pas de pièce rapportée
Certification CE	✓