

# REBLOC 85BFS\_8

Elément standard

Domaine d'application  
**Système temporaire**

Installation  
**Pose libre**



Niveau de retenue

**T3** (couvre aussi T2 et T1)

Largeur de fonctionnement

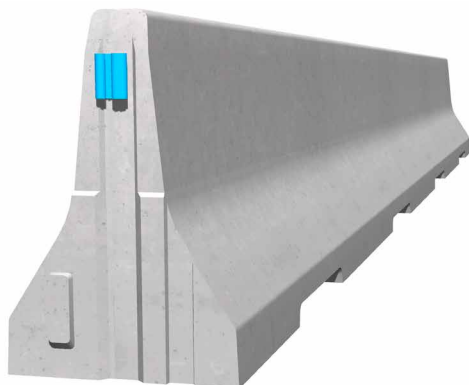
**W2** (couvre aussi W3, W4, W5, W6, W7 et W8)

Indice de sévérité

**ASI A**

## Fonctionnalités & avantages produit

- Économie de coûts grâce à une utilisation éprouvée en tant que système temporaire et permanent
- Système à une rangée avec mode opératoire bilatéral pour les zones de circulation en sens inverse
- Utilisation permanente comme un système remblayé à deux rangées sur H2/W5 (selon EN1317-2)



Le REBLOC 85BFS\_8 est conçu pour l'application REBLOC SWITCH<sup>®</sup>. Le système symétrique est initialement utilisé sur une seule rangée en tant que système temporaire. Les éléments sont ensuite installés en tant que système permanent avec remblayage.

Cette procédure permet d'économiser du temps et de l'argent grâce à la réduction des transports et surtout on travaille de manière écologique. En outre, les coûts du système temporaire sont également éliminés puisque les éléments en béton sont déjà sur le terrain.

<sup>1)</sup> conformément au rapport sur l'évaluation de la vérification de collision selon EN1317

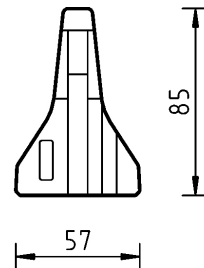
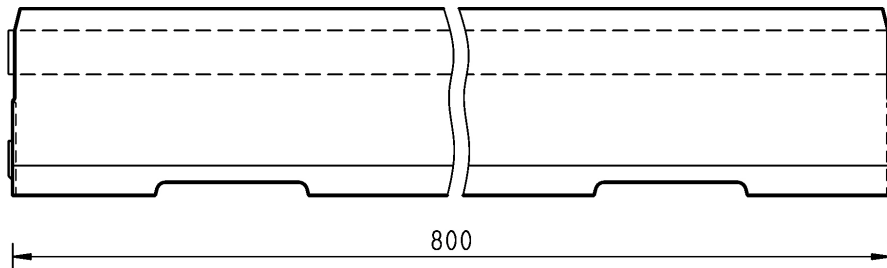
# REBLOC 85BFS\_8

Elément standard



testé selon la Norme EN1317-1/2<sup>1)</sup>

## Données techniques



toutes les dimensions en cm

Niveau de retenue	T3
Largeur de fonctionnement	W2
Indice de sévérité	ASI A
Installation	pose libre
Éléments de terminaison	pas nécessaire, possible en option
Dimensions L x l x H in cm	800 x 57 x 85 cm
Poids par élément	4.600 kg
Nbr d'éléments par camion (24 t)	5 éléments
Longueur minimum d'installation	80 m (sans les éléments de terminaison)
Rayon de courbure	$r \geq 225$ m, rayons plus petits sur demande
Couplage/pièces détachées en acier	couplage galvanisé à chaud intégré, pas de pièce rapportée

<sup>1)</sup> conformément au rapport sur l'évaluation de la vérification de collision selon EN1317