

REBLOC 84XEAL_8

Elément standard

Domaine d'application
Système permanent

Installation
Encastré

H2

W1

testé selon la Norme EN1317-1/2



Niveau de retenue

H2 (couvre aussi H1, N1, T3, T2, T1)

Largeur de fonctionnement

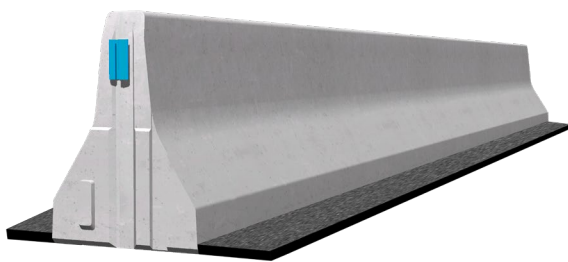
W1 (couvre aussi W2, W3, W4, W5, W6, W7, W8)

Indice de sévérité

ASI B

Fonctionnalités & avantages produit

- Encastrement de 4 cm seulement dans l'asphalte / béton
- Utilisation optimale pour espaces restreints et courtes longueurs minimales
- Pas de décalage du système en méthode de construction étroite



Le système de retenue de véhicule REBLOC 84XEAL_8 est encastré seulement 4 cm dans l'asphalte ou le béton. Il est principalement utilisé lorsqu'un haut niveau de confinement est requis avec un faible encombrement.

Grâce à la longueur courte minimale de 40 m, même les types d'installation courte peuvent être réalisés économiquement. Le système est également disponible avec des trous de drainage.

Le système REBLOC 84XEAL_8 peut être installé remblayé. En plus, il est disponible pose libre avec des données de performances N2/W3.

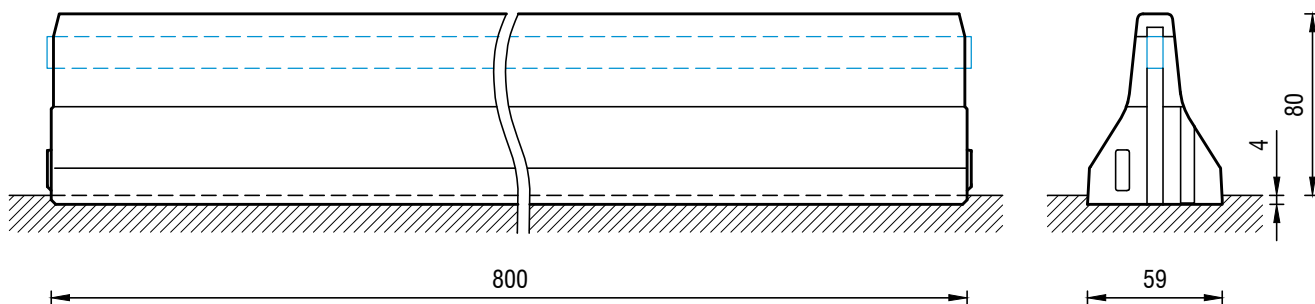
REBLOC 84XEAL_8

Elément standard



testé selon la Norme EN1317-1/2

Données techniques



toutes les dimensions en cm

Niveau de retenue	H2
Largeur de fonctionnement	W1
Indice de sévérité	ASI B
Installation	encastré 4 cm dans l'asphalte / béton
Éléments de terminaison	pas nécessaire, possible en option
Dimensions L x l x H en cm	800 x 59 x 84 cm
Poids par élément	4.800 kg
Nbr d'éléments par camion (24 t)	5 éléments
Longueur minimum d'installation	40 m (sans les éléments de terminaison)
Rayon de courbure	$r \geq 260$ m, rayons plus petits sur demande
Couplage/pièces détachées en acier	couplage galvanisé à chaud intégré, pas de pièce rapportée
Certification CE	✓