

REBLOC 120LQ_8

Elément standard

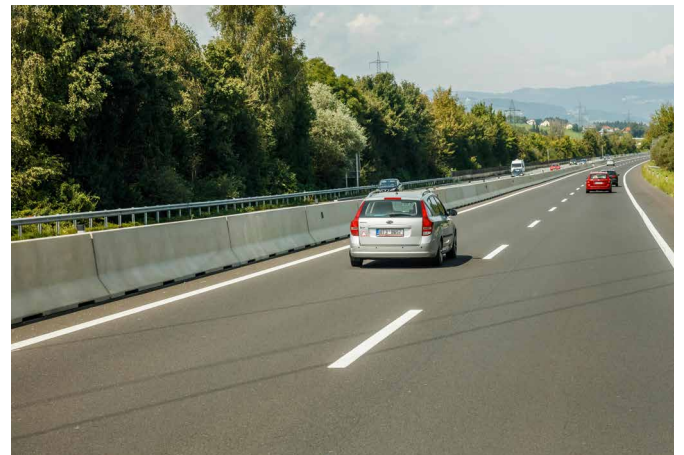
Domaine d'application
Système permanent

Installation
Pose libre

H2

W5

testé selon la Norme EN1317-1/2¹⁾



Niveau de retenue

H2 (couvre aussi H1, N1, T3, T2 et T1)

Largeur de fonctionnement

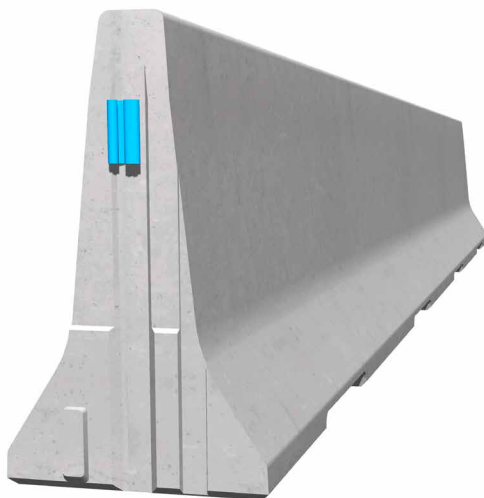
W5 (couvre aussi W6, W7 et W8)

Indice de sévérité

ASI B

Produktmerkmale & Vorteile

- Protection très performante pour les usagers de la route
- Protection efficace contre l'éblouissement grâce à une hauteur de 120 cm
- Installation simple et rapide



Les systèmes de retenue permanents pour véhicules en béton servent de protection permanente dans la bande médiane et sur le bord de la route. Ils protègent de manière fiable contre les percées dans le trafic venant en sens inverse et empêchent les véhicules hors de contrôle de quitter la route. Les usagers de la route et les personnes ainsi que les ouvrages d'art le long de la route sont entièrement protégés.

L'économie et la rentabilité passent en priorité lors du développement de nos systèmes. La longue durée d'utilisation et le faible impact environnemental parlent également pour nos produits. Comme tous les produits, le REBLOC 120LQ_8 dispose également de l'accouplement intégré qui garantit un haut niveau de sécurité contre la casse et l'assemblage rapide des éléments.

¹⁾ selon la modification d'après EN1317-5

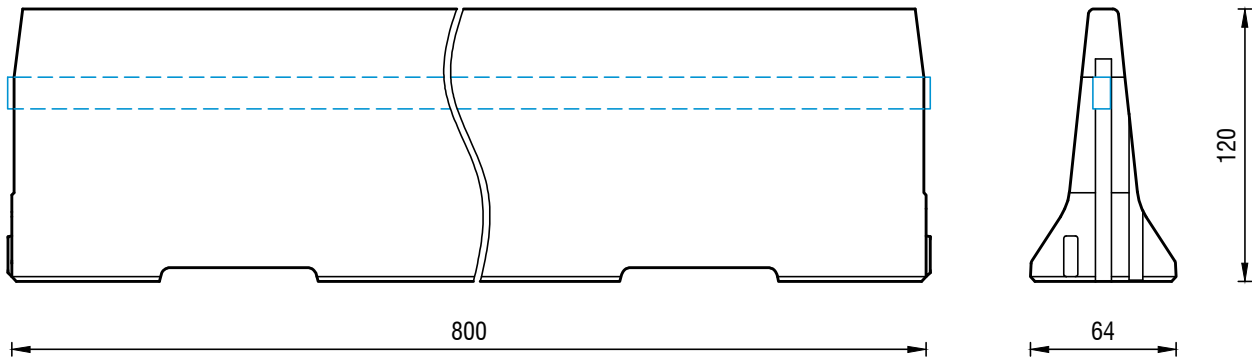
REBLOC 120LQ_8

Elément standard



testé selon la Norme EN1317-1/2¹⁾

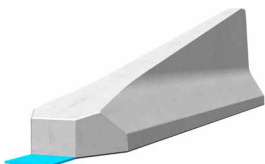
Données techniques



toutes les dimensions en cm

Niveau de retenue	H2
Largeur de fonctionnement	W5
Indice de sévérité	ASI B
Installation	pose libre
Éléments de terminaison	nécessaire; REBLOC 120LQ_5T (4 x M24 ancrages)
Dimensions L x l x H en cm	800 x 64 x 120 cm
Poids par élément	6.260 kg
Nbr d'éléments par camion (24 t)	3 éléments
Longueur minimum d'installation	80 m (sans les éléments de terminaison)
Rayon de courbure	$r \geq 265$ m
Couplage/pièces détachées en acier	couplage galvanisé à chaud intégré, pas de pièce rapportée
Certification CE	✓

Pièces complémentaires du système



Elément de terminaison
REBLOC 120LQ_5T (inclinaison 1:5)

¹⁾ selon la modification d'après EN1317-5