

REBLOC 100H_2

Elément standard

Domaine d'application
Système permanent

Installation
Pose libre

H3

W6

testé selon la Norme EN1317-1/2

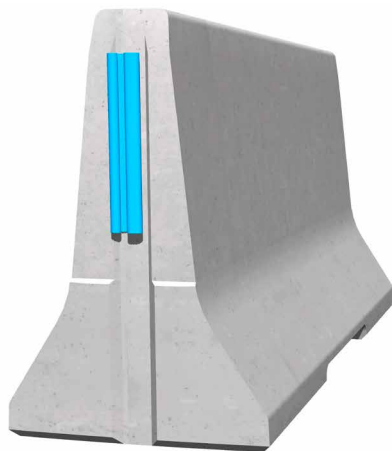


Niveau de retenue
Largeur de fonctionnement
Indice de sévérité

H3 (couvre aussi H2, H1, N1, T3, T2 et T1)
W6 (couvre aussi W7 et W8)
ASI B

Fonctionnalités & avantages produit

- Virage étroit grâce à la longueur courte de l'élément de 2 m
- Solution efficace pour les passages médians
- La chaîne d'éléments peut être ouverte facilement et rapidement



Avec seulement 2 m de longueur d'éléments le système a réussi le test TB61 (essai de choc selon EN1317-2) et a soutenu une collision avec un camion de 16 t à 80 km / h. Ainsi, le système atteint le haut niveau de retenue H3.

Cela empêche de manière fiable les percées dans le trafic venant en sens inverse et préserve les véhicules hors de contrôle de quitter la route.

Le système est une solution idéale pour les traversées médianes. Le couplage intégré et innovatif nécessite aucune pièce détachée. Cela fournit une protection fiable contre le vandalisme. La vitesse d'installation est ainsi également plus rapide. La construction rapide et indépendante des intempéries réduit les perturbations de la circulation.

REBLOC 100H_2

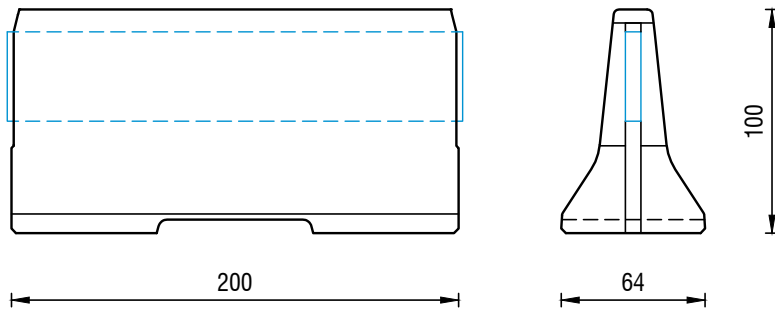
Elément standard

H3

W6

testé selon la Norme EN1317-1/2

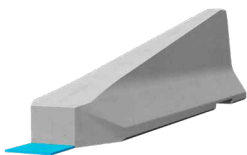
Données techniques



toutes les dimensions en cm

Niveau de retenue	H3
Largeur de fonctionnement	W6
Indice de sévérité	ASI B
Installation	pose libre
Éléments de terminaison	nécessaire; REBLOC 100_4T (4 x M24 ancrages)
Dimensions L x l x H en cm	200 x 64 x 100 cm
Poids par élément	1.500 kg
Nbr d'éléments par camion (24 t)	16 éléments
Longueur minimum d'installation	76 m (sans les éléments de terminaison)
Rayon de courbure	$r \geq 27$ m
Couplage/pièces détachées en acier	couplage galvanisé à chaud intégré, pas de pièce rapportée
Certification CE	✓

Pièces complémentaires du système



Elément de terminaison
REBLOC 100_4T (inclinaison 1:5)