

# REBLOC RB100\_2

Standardelement

Bruksområde

**Permanente systemer**

Konstruksjon

**Frittstående**

**H2**

**W5**

testet i henhold til EN1317-1/2



Styrkeklasse

**H2** (omfatter H1, N1, T3, T2 og T1)

Arbeidsbredde

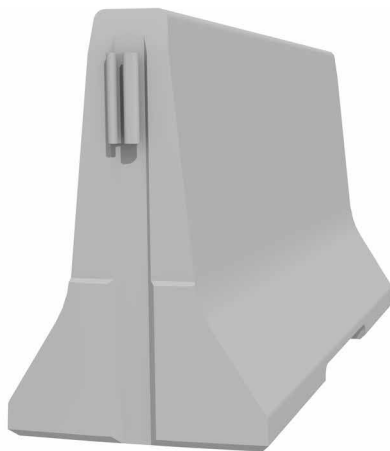
**W5** (omfatter W6, W7 og W8)

Skaderisikoklasse

**ASI B**

## Produktegenskaper og fordeler

- Liten kurveradius grunnet kort elementlengde på 2 m
- Effektiv løsning for midlertidig lukking i midtrabatten
- Enkel og rask åpning av sammenhengende elementkjeder



Med en elementlengde på kun 2 m bestod systemet kollisjonstest TB51 (i henhold til EN 1317-2) og tålte påkjørsel av 13-tonns lastebil med en fart på 70 km/t. Systemet oppfyller dermed de strenge kravene som gjelder for styrkeklasse H2 og har samme arbeidsbredde som 8-meters standardsystem REBLOC<sup>®</sup> RB100\_8.

Gjennombrudd til motsatt kjørebane forhindres og kjøretøy på avveie blir stoppet eller ledet videre. Systemet er ideelt for midlertidige overkryssinger i midtrabatten.

Den integrerte og innovative koplingen har ingen løse deler. All uautorisert fjerning av komponenter og hærverk forhindres. I tillegg går monteringsarbeidet raskere. Det lettvinde monteringsarbeidet, som ikke er væravhengig, reduserer forstyrrelsene i trafikkavviklingen.

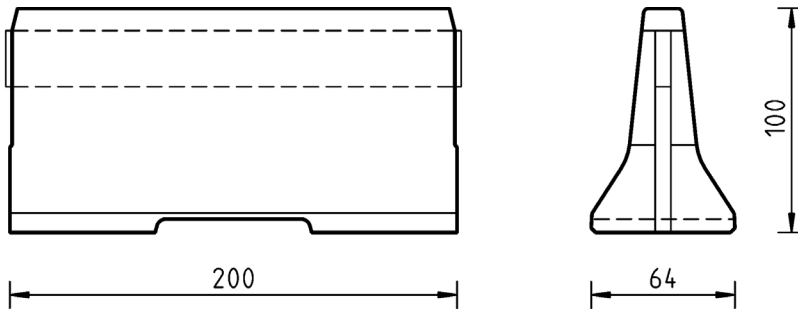
# REBLOC RB100\_2

Standardelement

**H2****W5**

testet i henhold til EN1317-1/2

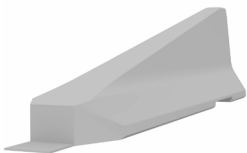
## Tekniske data



alle mål i cm

Styrkeklasse	H2
Arbeidsbredde	W5
Skaderisikoklasse	ASI B
Konstruksjon	frittstående
Endeelement	RB100_4T (4 x M24 klebende anker)
Mål L x B x H i cm	200 x 64 x 100 cm
Vekt/element	1.500 kg
Ant./lastebil (24 t)	16 stk.
Minste monteringslengde	64 m (uten endeelement)
Kurveradius	$r \geq 27$ m
Betongkvalitet	C30/37, eksponeringsklasse i henhold til nasjonale krav
Kopling/eksponerte stålkomponenter	helintegreerte, eksponerte deler varmforsinket
CE-sertifisering	✓

## Systemelement - kan kombineres

Endeelement RB100\_4T  
(helning 1:5)