

REBLOC RB100H_2

Standardelement

Bruksområde

Permanente systemer

Konstruksjon

Frittstående

H3

W6

testet i henhold til EN1317-1/2



Styrkeklasse

H3 (omfatter H2, H1, N1, T3, T2 og T1)

Arbeidsbredde

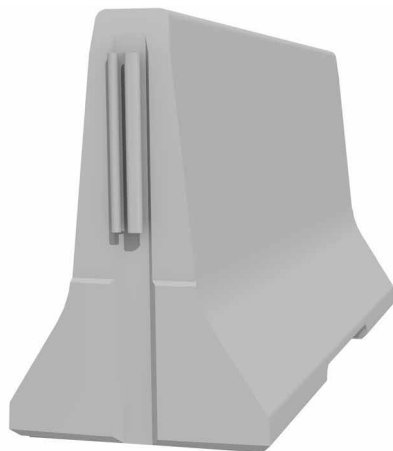
W6 (omfatter W7 og W8)

Skaderisikoklasse

ASI B

Produktegenskaper og fordeler

- Liten kurveradius grunnet kort elementlengde på 2 m
- Effektiv løsning for overkrysning i midtrabatter
- Enkel og rask åpning av sammenhengende elementkjeder



Med en elementlengde på kun 2 m bestod REBLOC[®] RB100H_2 kollisjonstest TB61 (i henhold til EN 1317-2) og tålte påkjørsel av en 16-tonns lastebil med en fart på 80 km/t. Systemet oppfyller dermed de strenge kravene til styrkeklasse H3. I tillegg til liten kurveradius er systemet ideelt for midlertidige overkrysninger i midtrabatten.

Gjennombrudd til motsatt kjørebane forhindres og kjøretøy på avveie blir stoppet eller ledet videre.

Den integrerte og innovative koplingen har ingen løse deler. All uautorisert fjerning av komponenter og hærverk forhindres. I tillegg går monteringsarbeidet raskere. Det lettvinde monteringsarbeidet, som ikke er væravhengig, reduserer forstyrrelsene i trafik-kavviklingen.

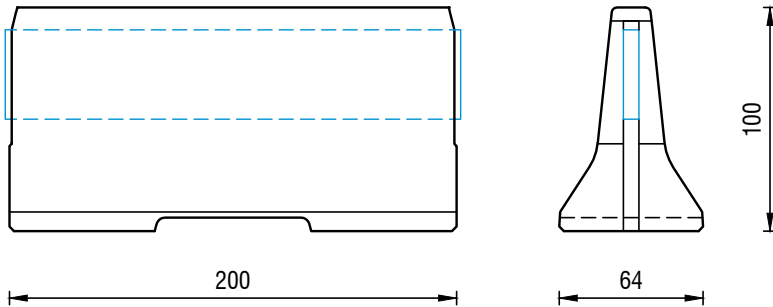
REBLOC RB100H_2

Standardelement

H3**W6**

testet i henhold til EN1317-1/2

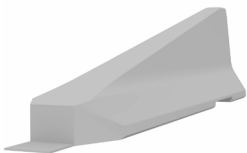
Tekniske data



alle mål i cm

Styrkeklasse	H3
Arbeidsbredde	W6
Skaderisikoklasse	ASI B
Konstruksjon	frittstående
Endeelement	RB100_4T (4 x M24 klebende anker)
Mål L x B x H i cm	200 x 64 x 100 cm
Vekt/element	1.500 kg
Ant./lastebil (24 t)	16 stk.
Minste monteringslengde	76 m (uten endeelement)
Kurveradius	$r \geq 27$ m
Betongkvalitet	C30/37, eksponeringsklasse i henhold til nasjonale krav
Kopling/eksponerte stålkomponenter	helintegreerte, eksponerte deler varmforsinket
CE-sertifisering	✓

Systemelement - kan kombineres

Endeelement RB100_4T
(helning 1:5)