

REBLOC RB80_8

Standardelement

Bruksområde

Permanente systemer

Konstruksjon

Frittstående

N2

W3

testet i henhold til EN 1317-1/2



Styrkeklasse

N2 (omfatter N1, T2 og T1)

Arbeidsbredde

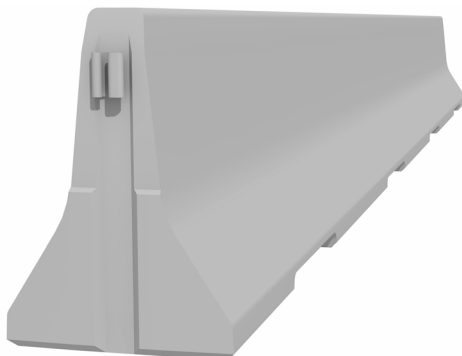
W3 (omfatter W4, W5, W6, W7 og W8)

Skaderisikoklasse

ASI B

Produktegenskaper og fordeler

- Ulike bruksområder
- Hærværkssikkert grunnet integrert kopling
- Rask og enkel montering, lett vint flytting og fjerning hvis påkrevd



Prefabrikkerte betong barrierer benyttes som sikring i midtrabatter og langs veikanter. Kjøretøy på avveie stoppes eller avledes og forhindrer dermed farlige møteulykker. Dette sikrer god beskyttelse av personell og objekter på og langs veibanen.

Det integrerte og innovative koplingssystemet sammen med en strekkstang i stål langs hele lengden og et smart armeringssystem gjør dette til et praktisk og svært sikkert system. De enkelte elementene koples sammen til en sterk kjede som på en sikker måte fordeler energien som oppstår ved en påkjørsel.

Takket være den formtilpassede konstruksjonen er det ingen løse deler, noe som forhindrer uautorisert fjerning av komponenter og hærverk.

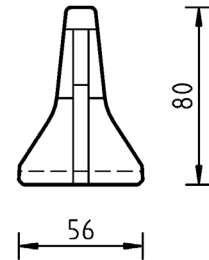
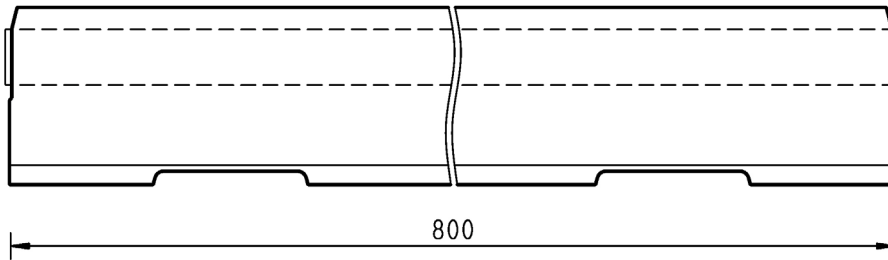
REBLOC RB80_8

Standardelement



testet i henhold til EN 1317-1/2

Tekniske data



alle mål i cm

| | |
|------------------------------------|---|
| Styrkeklasse | N2 |
| Arbeidsbredde | W3 |
| Skaderisikoklasse | ASI B |
| Konstruksjon | frittstående |
| Endeelemente | RB80_4T (2 x M24 klebende anker) eller RB80_7T (4 x M24 klebende anker) |
| Mål L x B x H i cm | 800 x 56 x 80 cm |
| Vekt/element | 4.000 kg |
| Ant./lastebil (24 t) | 6 stk. |
| Minste monteringslengde | 112 m (uten endeelement) |
| Kurveradius | $r \geq 108$ m, mindre radier i kombinasjon med RB80_4 og RB80_2 |
| Betongkvalitet | C30/37, eksponeringsklasse i henhold til nasjonale krav |
| Kopling/eksponerte stålkomponenter | helintegrerte, eksponerte deler varmforsinket |
| CE-sertifisering | ✓ |

Systemelement - kan kombineres



Endeelement RB80_4T
(helning 1:5)



Endeelement RB80_7T
(helning 1:12)