

REBLOC RB85BFS_8

Standardelement

Bruksområde

Midlertidige systemer

Konstruksjon

Frittstående/temp2perm



Styrkeklasse

T3 (omfatter T2 og T1)

Arbeidsbredde

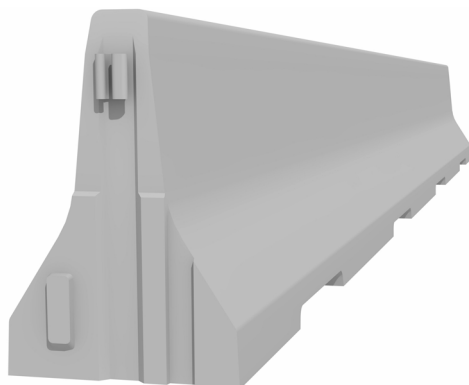
W2 (omfatter W3, W4, W5, W6, W7 og W8)

Skaderisikoklasse

ASI A

Produktegenskaper og fordeler

- Kostnadsbesparende da det er testet for bruk som både midlertidig og permanent system
- Enrads og dobbelt system for seksjoner med møtende trafikk
- Benyttes som permanent bakfylt dobbelt system for H2/W5 (i henhold til EN 1317-2)



REBLOC® RB85BFS_8 er beregnet for temp2perm-bruk. Først brukes det ensidige systemet som midlertidig barriere, før elementene så monteres som et permanent bakfylt system.

Dette er tids- og kostnadsbesparende pga. redusert transportbehov. I tillegg blir kostnadene for det midlertidige systemet redusert ettersom betongelementene allerede er på plass.

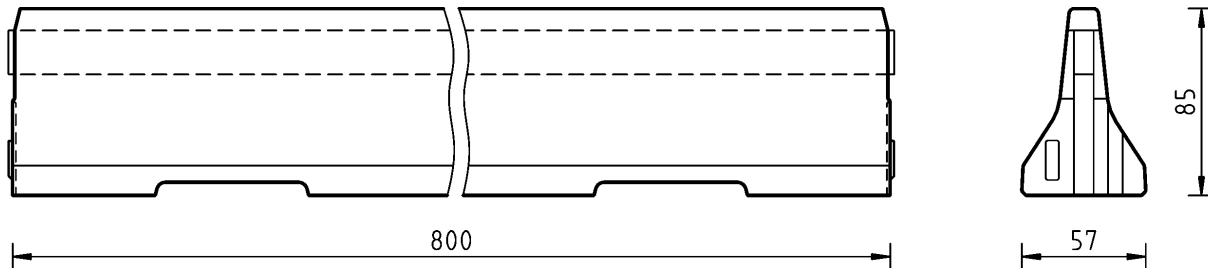
¹⁾ Based on evaluation of a modification in accordance to EN1317

REBLOC RB85BFS_8

Standardelement

testet i henhold til EN 1317-1/2¹⁾

Tekniske data



alle mål i cm

Styrkeklasse	T3
Arbeidsbredde	W2
Skaderisikoklasse	ASI A
Konstruksjon	frittstående/temp2perm
Endeelement	ikke påkrevd, kan benyttes
Mål L x B x H i cm	800 x 57 x 85 cm
Vekt/element	4.600 kg
Ant./lastebil (24 t)	5 stk.
Minste monteringslengde	80 m
Kurveradius	$r \geq 225$ m, mindre radier på forespørsel
Betongkvalitet	C30/37, eksponeringsklasse i henhold til nasjonale krav
Kopling/eksponerte stålkomponenter	helintegreerte, eksponerte deler varmforsinket

¹⁾ Basert på vurdering av en modifikasjon i henhold til EN 1317