

## REBLOC RB85BF\_8

Standardelement

Bruksområde

**Midlertidige systemer**

Konstruksjon

**Frittstående/temp2perm**



testet i henhold til EN1317-1/2



Styrkeklasse

**T3** (omfatter T2 og T1)

Arbeidsbredde

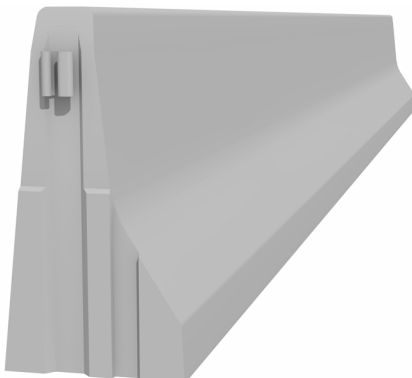
**W1** (omfatter W2, W3, W4, W5, W6, W7 og W8)

Skaderisikoklasse

**ASI A**

### Produktegenskaper og fordeler

- Kostnadsbesparende da det er testet for bruk som både midlertidig og permanent system
- Enrads system med rekkverk på kun en side ved begrenset plass
- Benyttes som permanent bakfylt dobbelt system for H2/W5 (i henhold til EN 1317-2)



REBLOC® RB85BFS\_8 er beregnet for temp2perm-bruk. Først brukes det ensidige systemet som midlertidig barriere, før elementene så monteres som et permanent bakfylt system.

Dette er tids- og kostnadsbesparende pga. redusert transportbehov. I tillegg blir kostnadene for det midlertidige systemet redusert ettersom betong-elementene allerede er på plass.

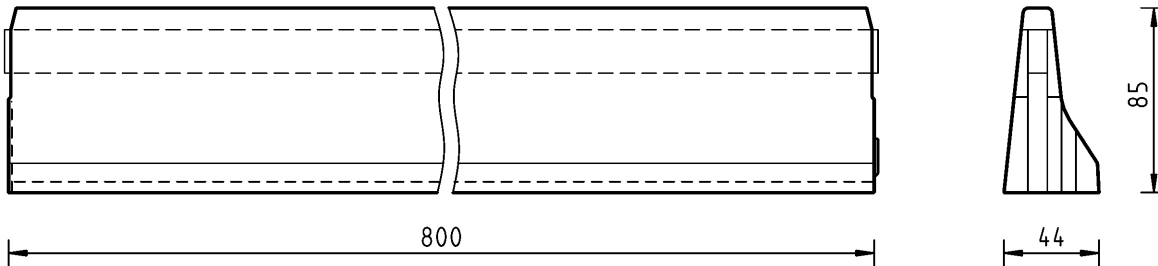
# REBLOC RB85BF\_8

Standardelement



testet i henhold til EN 1317-1/2

## Tekniske data



alle mål i cm

Styrkeklasse	T3
Arbeidsbredde	W1
Skaderisikoklasse	ASI A
Konstruksjon	frittstående/temp2perm
Endeelement	ikke påkrevd, kan benyttes
Mål L x B x H i cm	800 x 44 x 85 cm
Vekt/element	4.000 kg
Ant./lastebil (24 t)	6 stk.
Minste monteringslengde	80 m
Kurveradius	$r \geq 225$ m, mindre radier på forespørsel
Betongkvalitet	C30/37, eksponeringsklasse i henhold til nasjonale krav
Kopling/eksponerte stålkomponenter	helintegreerte, eksponerte deler varmforsinket