

REBLOC RB85BF_8

Standardelement

Bruksområde

Permanente systemer

Construction

Bakfylt og nedfelt

H2

W5

testet i henhold til EN1317-1/2



Styrkeklasse

H2 (omfatter H1, N1, T3, T2 og T1)

Arbeidsbredde

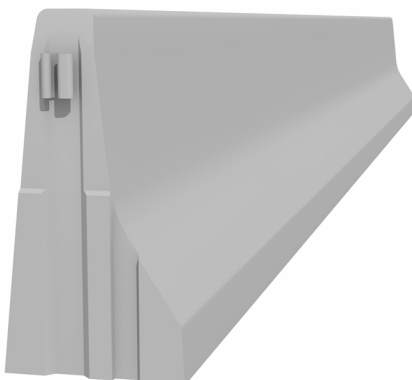
W5 (omfatter W6, W7 og W8)

Skaderisikoklasse

ASI B

Produktegenskaper og fordeler

- God beskyttelse mot møteulykker grunnet dobbelt rekkverkskonstruksjon
- temp2perm (t2p): testet som både frittstående midlertidig system og bakfylt permanent system
- Bruk på midtrabatt med vertikal forskyvning av kjørefelt



Dobbelt rekkverk anbefales på midtrabatter på motorveier. Rommet mellom elementene fylles og elementene felles i tillegg 5 cm ned i asfalten, noe som garanterer god beskyttelse mot gjennombrudd. Til tross for dobbel og bakfylt konstruksjon er arbeidsbredden kun W5.

Asymmetrisk system kan også benyttes som enkelt rekkverk for sikring av anleggsområder under veiarbeid (temp2perm). Dette er mer rasjonelt og kostnadsbesparende.

Systemet kan benyttes som enkelt rekkverk for oppadhellende skråninger langs veikanten samt som støttemur.

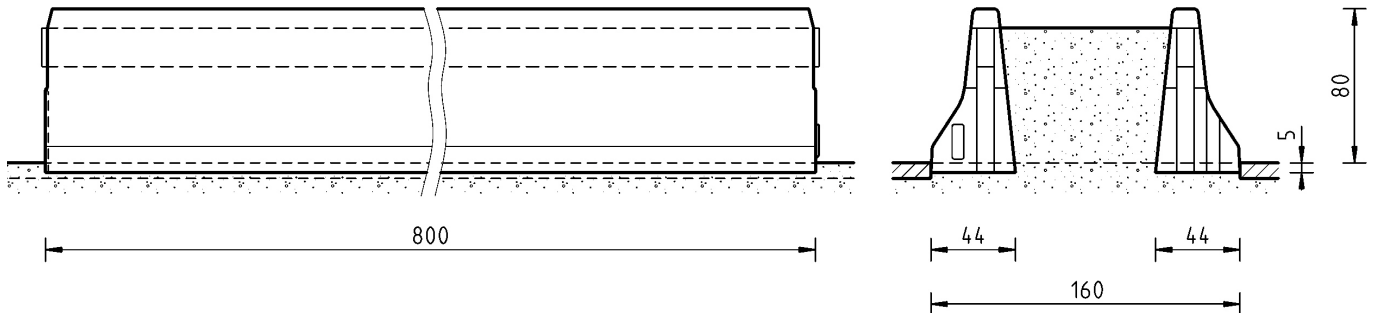
REBLOC RB85BF_8

Standardelement



testet i henhold til EN1317-1/2

Tekniske data



alle mål i cm

Styrkeklasse	H2
Arbeidsbredde	W5
Skaderisikoklasse	ASI B
Konstruksjon	bakfylt og 5 cm nedfelling i asfalt
Endeelement	ikke påkrevd, kan benyttes
Mål L x B x H i cm	800 x 44 x 85 cm
Vekt/element	4.000 kg
Ant./lastebil (24 t)	6 stk.
Minste monteringslengde	56 m
Kurveradius	$r \geq 225$ m, mindre radier på forespørsel
Betongkvalitet	C30/37, eksponeringsklasse i henhold til nasjonale krav
Kopling/eksponerte stålkomponenter	helintegreerte, eksponerte deler varmforsinket
CE-sertifisering	✓