

REBLOC RB100SF_8

Standardelement

Bruksområde

Permanente systemer

Konstruksjon

**Frittstående med
posisjonsforankring**

H4b

W4

testet i henhold til EN1317-1/2



Styrkeklasse

H4b (omfatter H3, H2, H1, N1, T3, T2 og T1)

Arbeidsbredde

W4 (omfatter W5, W6, W7 og W8)

Skaderisikoklasse

ASI B

Produktegenskaper og fordeler

- Høy styrkeklasse (H4b) grunnet skjærbjelker mellom betongelementene
- For bruk på brukonstruksjoner
- Kreftene som virker på brudekket ved påkjørsler reduseres grunnet frittstående konstruksjon



REBLOC[®] RB100SF_8-systemet med liten arbeidsbredde er ideelt for bruk på nye brukonstruksjoner samt ved vedlikehold av eksisterende bruer. Høyeste styrkeklasse H4b gir best mulig vern og tåler påkjørsel av selv en 38-tonns lastebil med en fart på 65 km/t (TB81 i henhold til EN 1317-2).

Passasjerer er også godt beskyttet (ASI B). Posisjonsforankringen sikrer at elementene holdes på plass på brukonstruksjonen. Posisjonsforankringen monteres hver 8. meter og forhindrer skade på brukonstruksjonen grunnet systemets fleksibilitet.

Spesielle ekspansjonselementer for brukspansjonsskjøter ble brukt under testingen i henhold til standard EN 1317-1/2. Disse elementene opptar bevegelser forårsaket av temperatursvingninger.

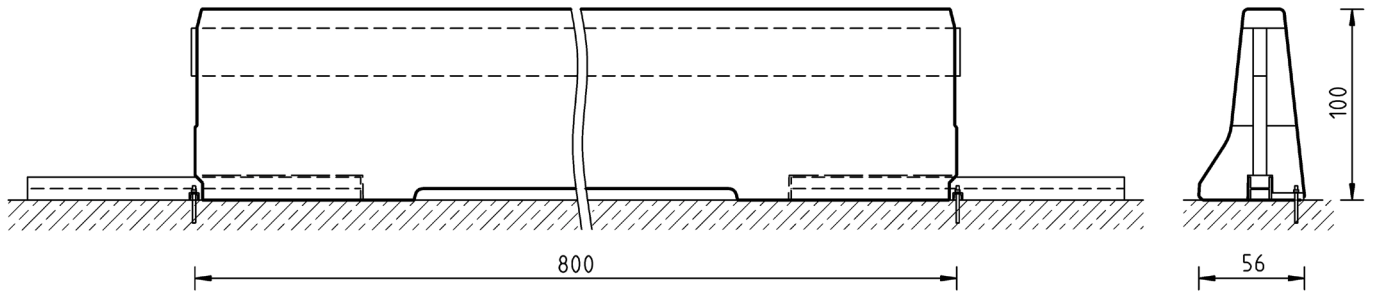
REBLOC RB100SF_8

Standardelement



testet i henhold til EN1317-1/2

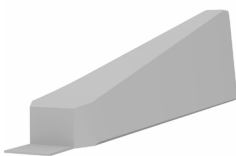
Tekniske data



alle mål i cm

Styrkeklasse	H4b
Arbeidsbredde	W4
Skaderisikoklasse	ASI B
Konstruksjon	frittstående systemer med posisjonsforankring (1 x M16 klebende anker i betong per element)
Endeelemente	RB100SF_4TR, RB100SF_4TL (4 x M24 klebende anker)
Mål L x B x H i cm	800 x 56 x 100 cm
Vekt/element	6.000 kg
Ant./lastebil (24 t)	4 stk.
Minste monteringslengde	96 m (uten endeelement)
Kurveradius	r ≥ 350 m, mindre radier på forespørsel
Betongkvalitet	C30/37, eksponeringsklasse i henhold til nasjonale krav
Kopling/eksponerte stålkomponenter	helintegreerte, eksponerte deler varmforsinket
CE-sertifisering	✓

Systemelement - kan kombineres



Endeelement
RB100SF_4T



Ekspanjonselementer
RB100SF_2.35EXM