

# REBLOC NB100/300\_8

Štandardný prvok

Možnosti použitia

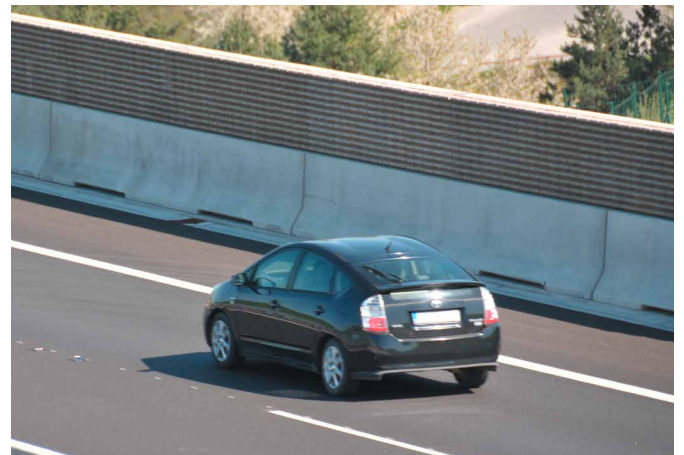
**Integrovaná protihluková stena**

Typ stavby

**Voľne stojaca**

**H2****W4**

skúšané podľa EN1317-1/2



## Záchytný systém

Úroveň zachytenia

**H2** (spĺňa tiež H1, N1, T3, T2 a T1)

Pracovná šírka

**W4** (spĺňa tiež W5, W6, W7 a W8)

Zaťažovacia trieda

**ASI B**

## Protihlukový stenový systém

Zvuková nepriezvučnosť

**D4** ( $DL_{s1} > 36$  dB) podľa EN1793-6

(porovnateľné s B3 podľa EN1793-2, ale nie rovnaké)

Zvuková pohltivosť

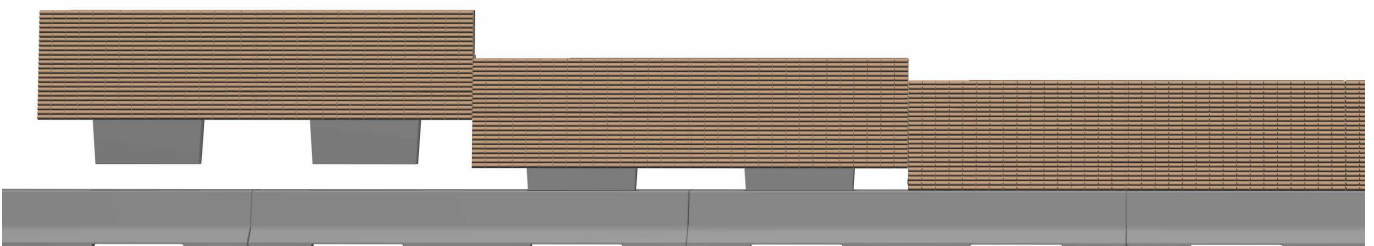
**A2, A3, A4** podľa EN1793-1 v závislosti na použitom absorpčnom materiáli

Absorbčný materiál

možnosť použitia rôznych materiálov, farieb a tvarov

## Popis zostavy & výhody

- Pri použití záchytného a protihlukového systému dochádza k šetreniu miesta na stavbe
- Malá vzdialenosť systému od zdroja hluku zabezpečuje jeho vysokú účinnosť
- Rýchla montáž vďaka súčasnej montáži záchytného a protihlukového systému



REBLOC<sup>®</sup> integrovaný zádržný a protihlukový systém môže byť použitý ekonomicky a s minimálnymi nárokmi na priestor pri výstavbe cestnej siete. Šírka systému 95 cm umožňuje optimálne využitie priestoru pri jeho nasadení. Protihlukové panely sú osadzované s prekrytom

do základných prvkov. To zabezpečuje stabilitu celého systému. Vysokú mieru zachytenia zabezpečuje patentovaný zámok, ktorý spája systém do pevnej reťaze.

# REBLOC NB100/300\_8

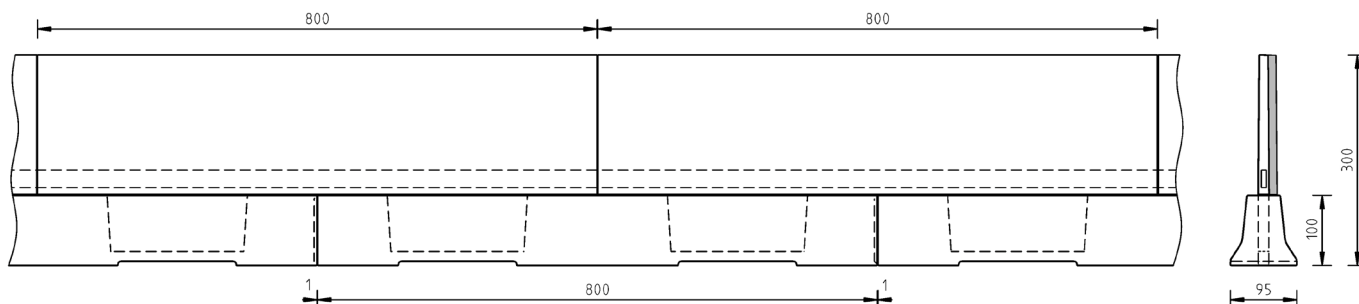
Štandardný prvok

H2

W4

skúšané podľa EN1317-1/2

## Technické údaje



všetky údaje v cm

Úroveň zachytenia	H2
Pracovná šírka	W4
Zaťažovacia trieda	ASI B
Typ stavby	voľne stojaca
Začiatkový a koncový dielec	nie je nutný, v prípade potreby možný
Rozmery D x Š x V v cm	Základný prvok: 800 x 95 x 100 cm Protihlukový prvok: 800 x 24 (s drevoabsorbérom) x 280 cm
Hmotnosť základného prvku	6.000 kg
Hmotnosť protihlukového prvku	7.500 kg
Minimálna dĺžka	64 m (8 ks základných prvkov a 7 ks protihlukových prvkov)
Polomer oblúku	$r \geq 200$ m
Trieda betónu	C30/37, expozičná trieda podľa príslušnej krajiny
Zámok/viditeľné časti	plne zabudované, pozinkované
CE certifikované	✓
Poznámky	Ako pohltivý materiál je možné použiť ľubovoľný absorbér, sú možné rôzne farby a tvary absorbéra. V prípade potreby sú možné rôzne výšky.